

2. 浅層地下水の観測記録（平成 24 年）

Observation Records of Shallow Grandwater Level in 2012

技術支援課 高橋賢一、川合将文、中山哲

1. はじめに

建設事業において地下水に関する情報は、工事の施工方法の選択や工事が周辺の地盤環境に与える大きな影響を検討するため不可欠である。

こうした背景から、土木技術支援・人材育成センターでは、昭和 30 年代より地下水の調査や建設工事に伴う地盤環境への影響を調べるため、浅層地下水の継続的な観測を行って基本的な技術情報を発信してきた。

2. 観測の概要

本報では、図-1 に示す都内 6 箇所の観測井について、平成 24 年の地下水位の状況と降水量の関係を

報告する。観測地点は図-1 に示すとおり全て台地部に位置している。

地下水位は、井戸枠上端から水面までの深度である。図-2 及び表-1 にはそれぞれの観測地点の井戸高 h_1 、井戸深 h_3 、ストレーナ深 h_5 、ストレーナ長 h_4 及び井戸標高 (T.P+) を示した。水位観測は、連続観測した値を正時 1 時間ごとの読み取り値で行った。水位の値は、1 日 24 時間データ (1 時間毎 24 個) の平均値を用いた。降水量については、観測地点①、②は、気象庁アメダスの練馬観測所、観測地点③~⑥は、府中観測所の日降水量の値を用いた。

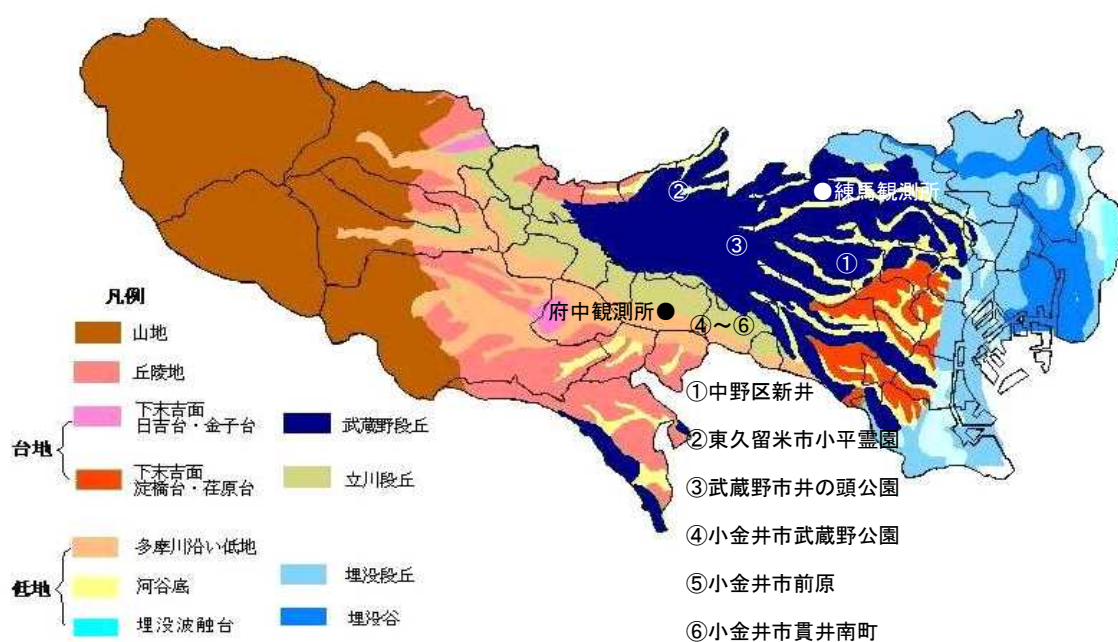


図-1 観測井名と位置図

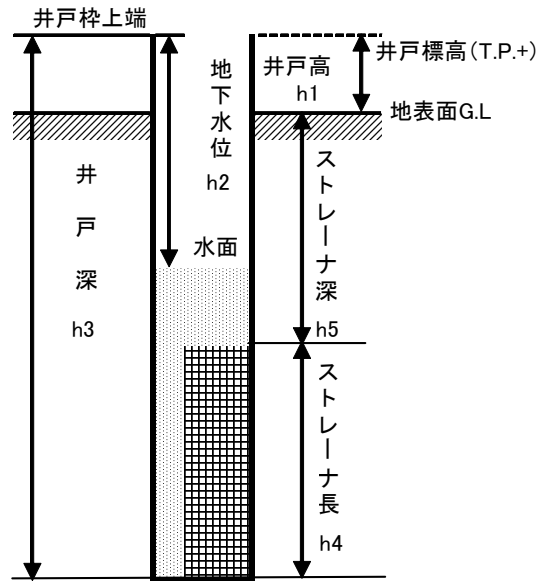


図-2 地下水水位測定の要素

表-1 各観測地点の井戸の値

単位：m

番号	観測地点	井戸高 h1	井戸深 h3	ストレーナ深 h5	ストレーナ長 h4	井戸標高 (T.P.+)
①	中野区 新井	0.3	10.8	—	—	38.2
②	東久留米市 小平霊園	0	15	5.25	9.75	66.7
③	武蔵野市 井の頭公園	0.76	9.76	—	—	48.1
④	小金井市 武蔵野公園	0	4.7	2.70	2.00	46.5
⑤	小金井市 前原	-0.1	10.7	3.00	7.00	48.1
⑥	小金井市 貫井南町	-0.3	10	5.00	4.00	52.9

※井戸深さは、設置当初の値を記載している。

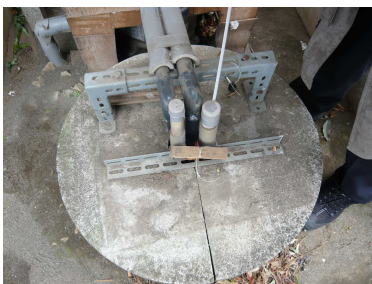


写真-1 中野区新井



写真-2 小平霊園



写真-3 井の頭公園



写真-4 武蔵野公園



写真-5 前原



写真-6 貫井南町

3. 観測結果

各観測地点の地下水位と日降水量の関係を図-3～図-8、地下水位の結果を表-3～表-8、降水量の結果を表-9～表-10に示す。

(1) 各観測地点の結果

①中野区 新井：最高水位は、5月4日の-9.00mであった。1月5日～3月4日、8月26日～9月22日の水位は、水位測定の可能性範囲より水位が低いため欠測扱いとした。

②東久留米市 小平霊園：最高水位は、6月29日の-3.76m、最低水位は、3月1日の-7.44mであり、年間の水位変動は3.68mであった。

③武蔵野市 井の頭公園：最高水位は5月7日の-2.44m、最低水位は、2月28日の-3.98mであり、年間の水位変動は1.54mであった。

④小金井市 武蔵野公園：最高水位は、5月4日の-1.42m、最低水位は、2月22日の-3.09mであり、年間の水位変動は1.67mであった。昨年度と同様に他の観測地点に比べて降水量に敏感に反応している傾向が見られた。

⑤小金井市 前原：1月19日15時～11月16日12時の間、観測機器の不備により欠測の状態であり連続した水位データを観測することが出来なかった。

⑥小金井市 貫井南町：最高水位は、7月21日～24日の-5.56m、最低水位は、2月25日の-7.16mで年間の水位変動量は、1.60mであった。

(2) 地下水変動と降雨の関係

練馬観測所及び府中観測所の日降雨量は9月1日を除いてほぼ同じ傾向であった。

9月1日は、練馬観測所が13mm、府中観測所が101mmの日降水量であった。この日は、府中観測所で集中豪雨が観測されたものと想定される。日降水量100mmを超えた日の地下水位変動を見ると、5月3日は全ての観測井戸で急激な水位上昇が確認されているのに対し、9月1日については、③武蔵野市 井の頭公園及び⑥小金井市 貫井南町ではそれほど大きくない水位変動が確認されている。

(3) 前年との比較

各観測地点の地下水位と降水量について、前年と当年を比較したものを表-2に示す。③武蔵野市 井の頭公園の平均水位が前年度とほぼ同じものの年間変動量は前年に比べて大きくなっている。その他の観測井戸は概ね前年と同じ程度である。年間の降水量は、練馬が前年度とほぼ同じ、府中は前年度より約270mm多くなっている。

(4) 観測結果のまとめ

全ての観測井戸で地下水位が最も低かったのは、降雨量の少ない冬季（2月、3月）であった。その後、地下水位は春季（4月）から夏季（8月）にかけて降雨とともに上下動を繰り返し上昇傾向になり、秋季（9月）から冬季（12月）にかけて地下水位が下がるという傾向が確認された。

表-2 前年と当年の地下水位及び降水量の一覧

	平均水位		最高水位		最低水位		変動量		降水量	
	前年	当年	前年	当年	前年	当年	前年	当年	前年	当年
①中野区 新井	-	-	-9.19	-9	-	-	-	-	1554	1581
②東久留米市 小平霊園	-5.53	-5.44	-3.67	-3.76	-7.7	-7.44	4.03	3.68	1554	1581
③武蔵野市 井の頭公園	-3.27	-3.28	-2.68	-2.44	-3.71	-3.98	1.03	1.54	1428	1696
④小金井市 武蔵野公園	-2.72	-2.7	-1.75	-1.42	-3.25	-3.09	1.5	1.67	1428	1696
⑤小金井市 前原	-4.4	-	-3.46	-	-5.22	-	1.76	-	1428	1696
⑥小金井市 貫井南町	-6.52	-6.37	-5.61	-5.56	-7.17	-7.16	1.56	1.6	1428	1696

※①中野区 新井は、最低水位が水位測定範囲より低いため、平均水位、最低水位並びに変動量は一表示とした。

※⑤小金井市 前原は、1月19日から11月16日まで欠測のため降水量以外は一表示とした。

参 考 文 献

1) 高橋賢一、川合将文、石原成幸、國分邦紀（2012）：浅層地下水の観測記録（平成23年）、平24. 都土木技術支援・人材育成センター年報、181-190

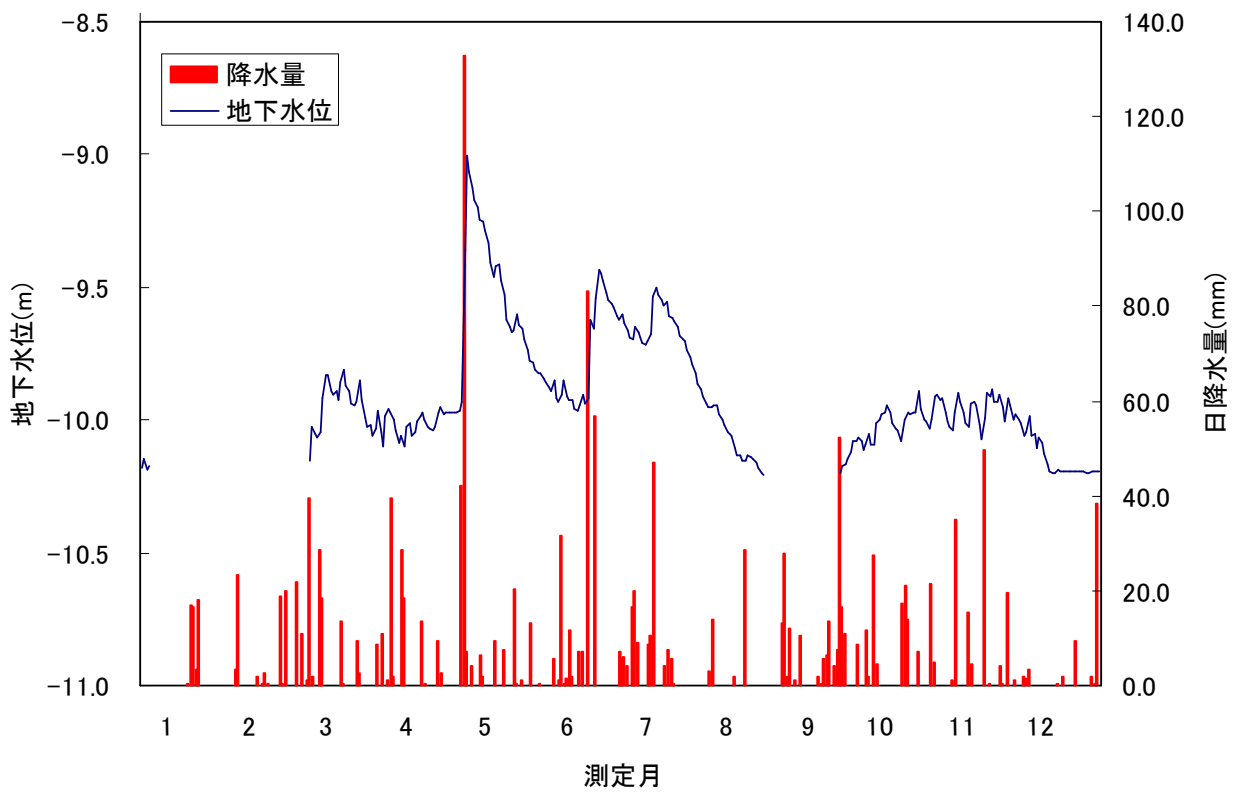


図-3 地下水位と降水量 ①中野区 新井

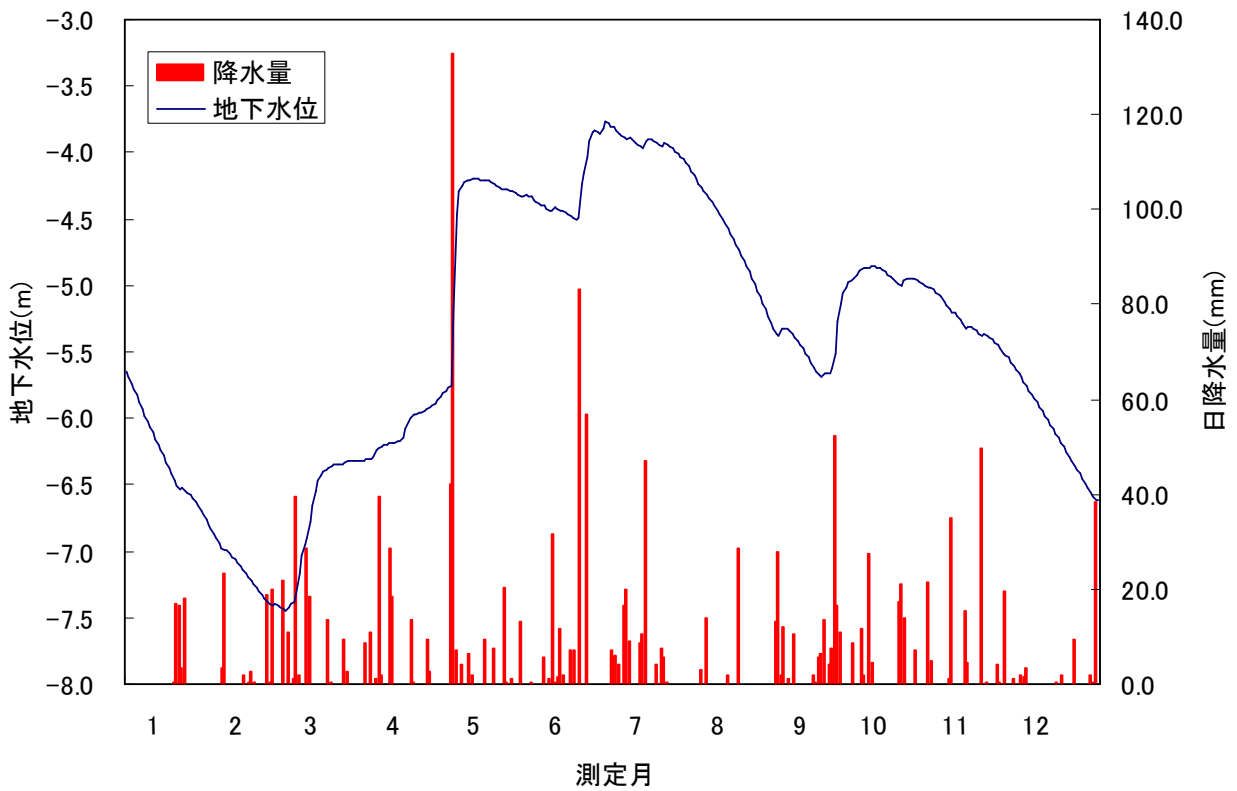


図-4 地下水位と降水量 ②東久留米市 小平霊園

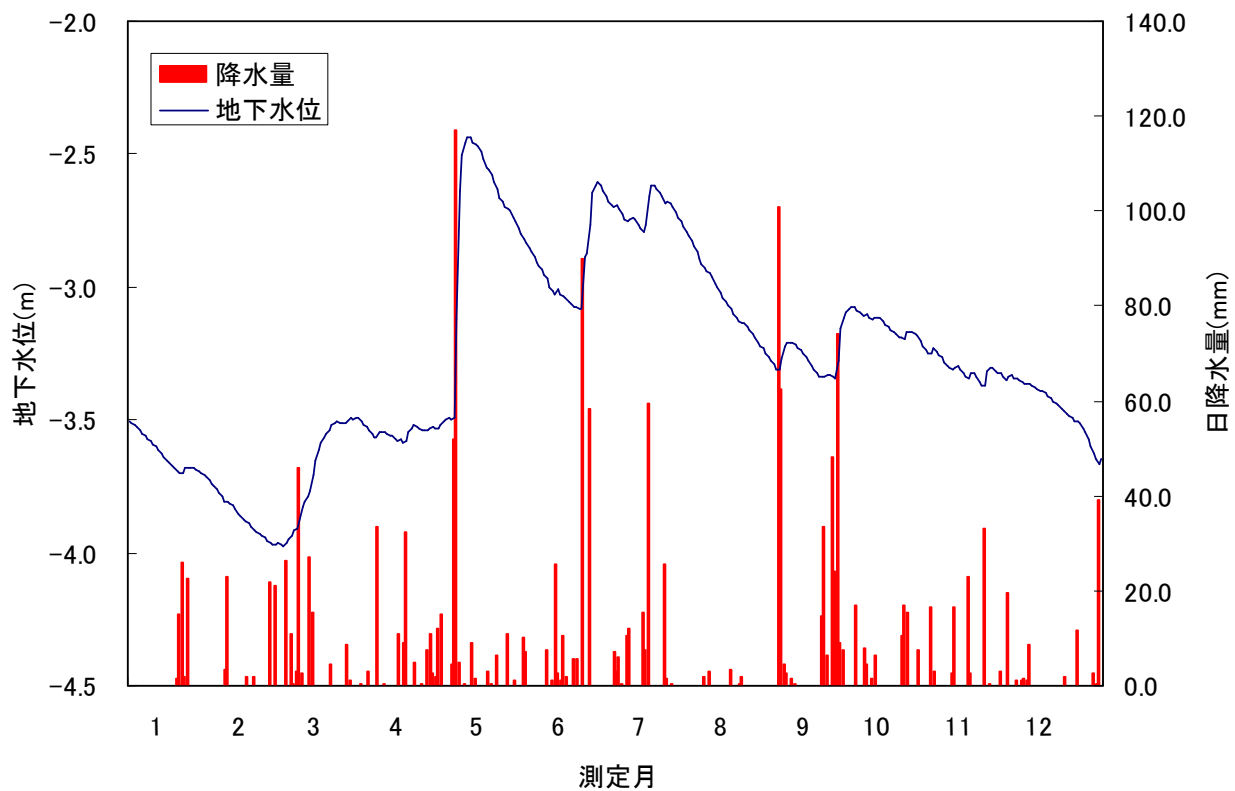


図-5 地下水位と降水量 ③武蔵野市 井の頭公園

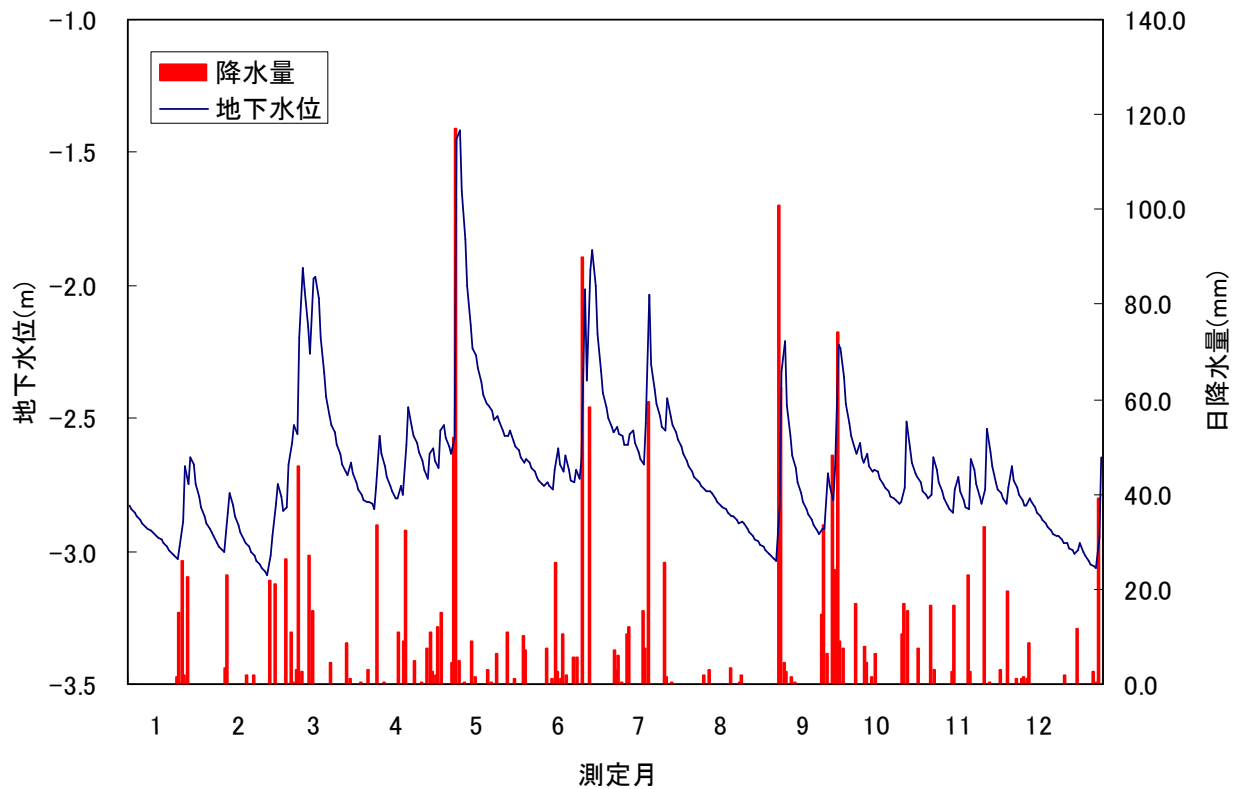


図-6 地下水位と降水量 ④小金井市 武蔵野公園

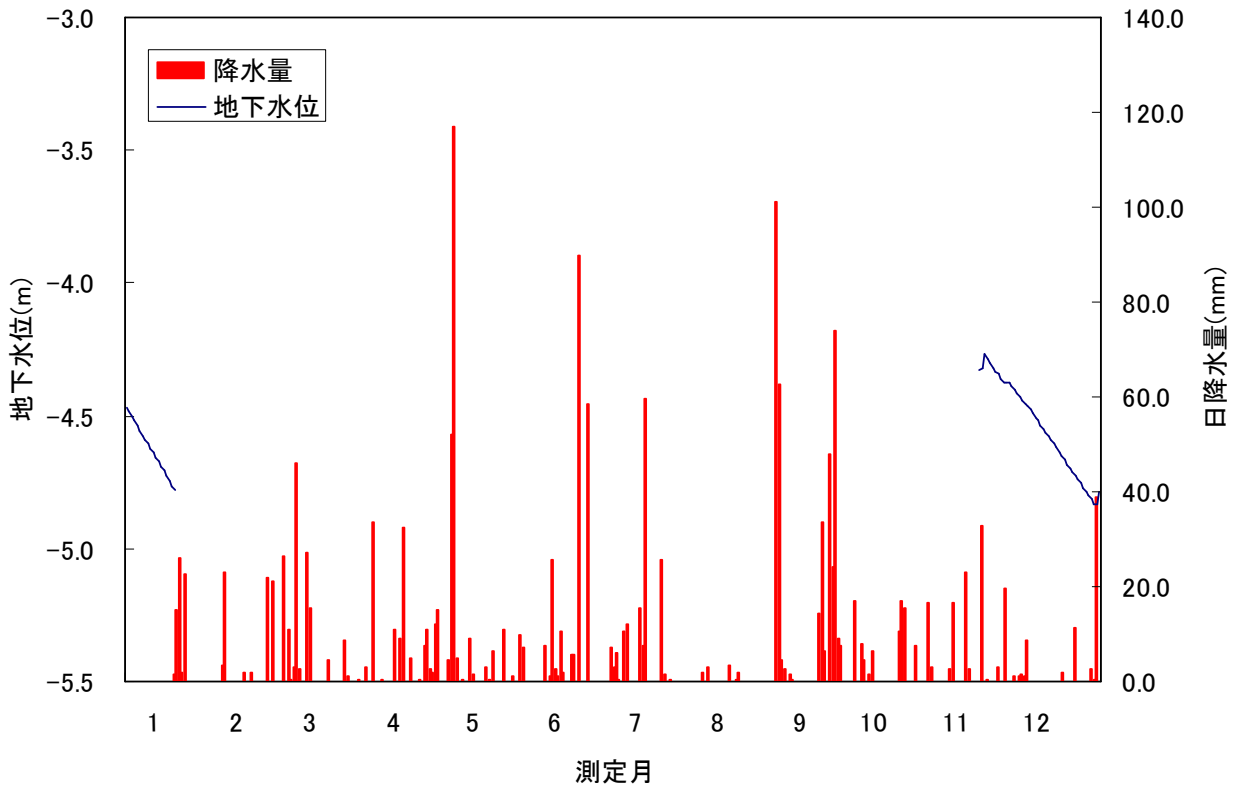


図-7 地下水位と降水量 ⑤小金井市 前原

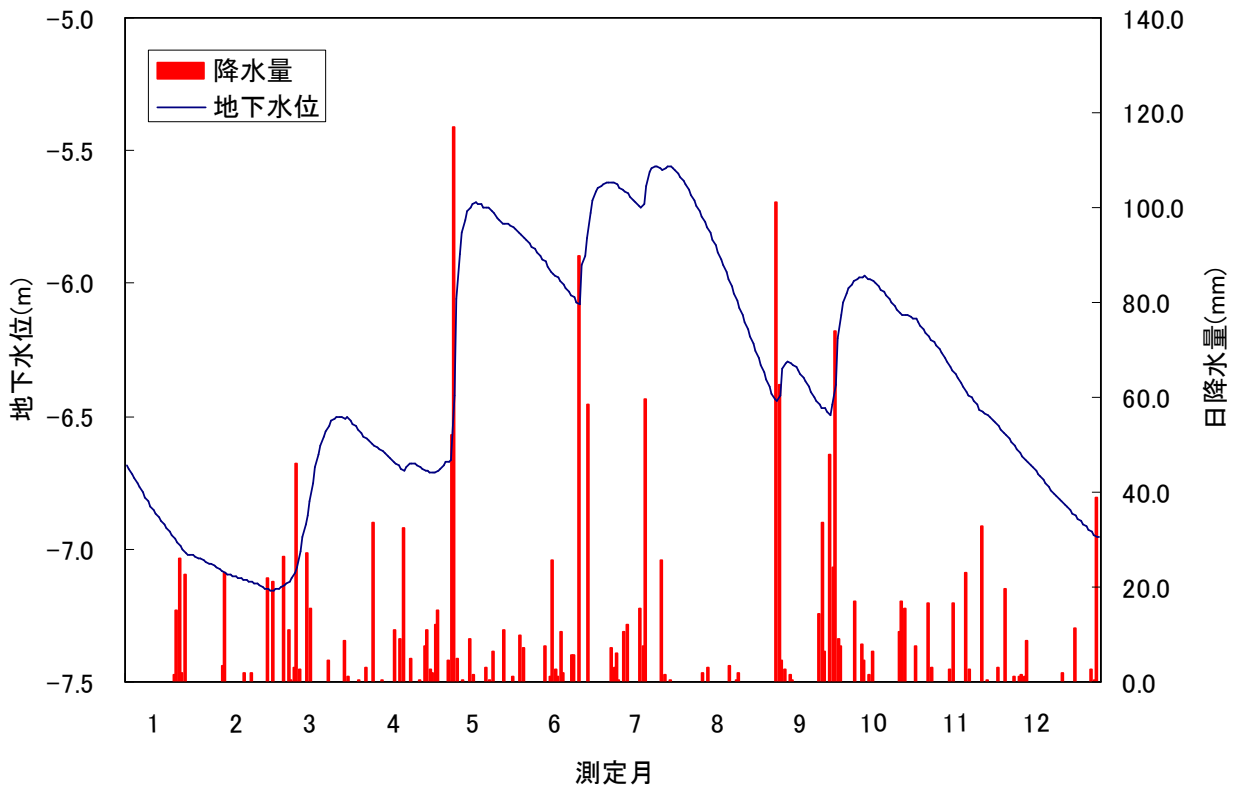


図-8 地下水位と降水量 ⑥小金井市 貫井南町

表-3 平成24年地下水位表 ①中野区 北野神社

平成24年	水位(m)												備考	
	1	2	3	4	5	6	7	8	9	10	11	12		
1	-10.18	-	-	-10.05	-9.97	-9.83	-9.62	-9.89	-	-10.08	-9.92	-10.01		
2	-10.15	-	-	-10.10	-9.93	-9.85	-9.60	-9.91	-	-10.11	-9.97	-10.06		
3	-10.19	-	-	-9.98	-9.36	-9.86	-9.63	-9.94	-	-10.09	-10.01	-10.04		
4	-10.17	-	-	-9.96	-9.00	-9.88	-9.66	-9.95	-	-10.06	-10.03	-9.98		
5	-	-	-10.15	-9.97	-9.07	-9.89	-9.69	-9.95	-	-10.09	-10.04	-10.06		
6	-	-	-10.03	-10.00	-9.13	-9.85	-9.70	-9.94	-	-10.10	-9.97	-10.05		
7	-	-	-10.05	-10.04	-9.17	-9.91	-9.65	-9.94	-	-10.01	-9.89	-10.11		
8	-	-	-10.07	-10.09	-9.20	-9.93	-9.67	-9.98	-	-10.00	-9.93	-10.06		
9	-	-	-10.04	-10.06	-9.24	-9.90	-9.69	-10.00	-	-9.98	-9.97	-10.09		
10	-	-	-9.92	-10.10	-9.25	-9.85	-9.71	-10.02	-	-9.97	-10.01	-10.13		
11	-	-	-9.83	-10.03	-9.28	-9.91	-9.72	-10.04	-	-9.95	-10.03	-10.17		
12	-	-	-9.83	-10.01	-9.34	-9.93	-9.70	-10.05	-	-9.97	-9.94	-10.20		
13	-	-	-9.89	-10.06	-9.41	-9.92	-9.68	-10.06	-	-10.01	-9.93	-10.20		
14	-	-	-9.90	-10.05	-9.46	-9.96	-9.54	-10.10	-	-10.03	-9.95	-10.20		
15	-	-	-9.89	-10.00	-9.42	-9.97	-9.50	-10.13	-	-10.04	-10.02	-10.18		
16	-	-	-9.93	-9.99	-9.42	-9.94	-9.53	-10.13	-	-10.08	-10.07	-10.19		
17	-	-	-9.86	-9.97	-9.48	-9.91	-9.55	-10.15	-	-10.04	-9.99	-10.20		
18	-	-	-9.81	-10.00	-9.53	-9.94	-9.57	-10.15	-	-10.00	-9.90	-10.20		
19	-	-	-9.87	-10.03	-9.62	-9.92	-9.56	-10.13	-	-9.97	-9.91	-10.20		
20	-	-	-9.89	-10.04	-9.65	-9.63	-9.61	-10.14	-	-9.98	-9.88	-10.20		
21	-	-	-9.94	-10.04	-9.67	-9.66	-9.62	-10.15	-	-9.97	-9.93	-10.20		
22	-	-	-9.95	-10.03	-9.66	-9.54	-9.63	-10.16	-	-9.97	-9.93	-10.20		
23	-	-	-9.93	-9.97	-9.60	-9.44	-9.65	-10.18	-10.20	-9.89	-9.90	-10.20		
24	-	-	-9.85	-9.95	-9.64	-9.44	-9.68	-10.20	-10.18	-9.96	-9.95	-10.20		
25	-	-	-9.93	-9.98	-9.66	-9.48	-9.70	-10.20	-10.17	-10.00	-10.00	-10.19		
26	-	-	-9.99	-9.97	-9.69	-9.52	-9.70	-	-10.15	-10.01	-9.92	-10.20		
27	-	-	-10.03	-9.97	-9.74	-9.55	-9.74	-	-10.12	-10.03	-9.94	-10.20		
28	-	-	-10.02	-9.97	-9.78	-9.56	-9.76	-	-10.08	-10.00	-10.00	-10.20		
29	-	-	-10.06	-9.97	-9.78	-9.57	-9.79	-	-10.08	-9.91	-9.98	-10.20		
30	-	***	-10.03	-9.97	-9.81	-9.61	-9.83	-	-10.07	-9.90	-10.00	-10.20		
31	-	***	-9.97	***	-9.82	***	-9.86	-	***	-9.92	***	-10.20		
平均	-10.17	-	-9.95	-10.01	-9.51	-9.77	-9.66	-10.06	-10.13	-10.00	-9.96	-10.15	年平均	-9.94
最高	-10.15	-	-9.81	-9.95	-9.00	-9.44	-9.50	-9.89	-10.07	-9.89	-9.88	-9.98	年最高	-9.00
最低	-10.19	0.00	-10.15	-10.10	-9.97	-9.97	-9.86	-10.20	-10.20	-10.11	-10.07	-10.20	年最低	-10.20

表-4 平成24年地下水位表 ②東久留米市 小平霊園

平成24年	水位(m)												備考	
	1	2	3	4	5	6	7	8	9	10	11	12		
1	-5.65	-6.80	-7.44	-6.30	-5.77	-4.34	-3.80	-4.17	-5.37	-4.92	-5.07	-5.66		
2	-5.69	-6.83	-7.43	-6.31	-5.75	-4.35	-3.81	-4.20	-5.38	-4.90	-5.09	-5.69		
3	-5.74	-6.87	-7.40	-6.29	-5.20	-4.37	-3.83	-4.23	-5.33	-4.88	-5.12	-5.72		
4	-5.78	-6.90	-7.38	-6.24	-4.46	-4.38	-3.85	-4.26	-5.32	-4.86	-5.15	-5.76		
5	-5.83	-6.94	-7.32	-6.22	-4.29	-4.39	-3.88	-4.29	-5.33	-4.86	-5.18	-5.79		
6	-5.88	-6.97	-7.16	-6.21	-4.25	-4.40	-3.89	-4.32	-5.34	-4.86	-5.20	-5.82		
7	-5.92	-6.99	-7.04	-6.20	-4.23	-4.42	-3.89	-4.34	-5.36	-4.86	-5.21	-5.85		
8	-5.99	-6.99	-6.95	-6.20	-4.22	-4.44	-3.89	-4.37	-5.39	-4.86	-5.23	-5.88		
9	-6.02	-7.02	-6.89	-6.19	-4.21	-4.44	-3.91	-4.40	-5.41	-4.86	-5.26	-5.91		
10	-6.07	-7.04	-6.78	-6.19	-4.20	-4.42	-3.92	-4.43	-5.44	-4.87	-5.29	-5.94		
11	-6.11	-7.07	-6.65	-6.18	-4.19	-4.43	-3.94	-4.47	-5.47	-4.88	-5.32	-5.98		
12	-6.15	-7.09	-6.54	-6.17	-4.20	-4.44	-3.95	-4.50	-5.51	-4.90	-5.31	-6.02		
13	-6.20	-7.12	-6.47	-6.17	-4.21	-4.44	-3.96	-4.54	-5.54	-4.92	-5.31	-6.05		
14	-6.24	-7.15	-6.43	-6.15	-4.21	-4.45	-3.91	-4.58	-5.58	-4.94	-5.33	-6.08		
15	-6.29	-7.17	-6.40	-6.07	-4.21	-4.47	-3.91	-4.62	-5.61	-4.95	-5.34	-6.12		
16	-6.33	-7.20	-6.39	-6.03	-4.21	-4.48	-3.91	-4.66	-5.65	-4.98	-5.36	-6.15		
17	-6.37	-7.22	-6.37	-6.00	-4.22	-4.49	-3.92	-4.70	-5.68	-5.00	-5.38	-6.18		
18	-6.42	-7.25	-6.35	-5.98	-4.23	-4.50	-3.93	-4.73	-5.69	-5.00	-5.36	-6.21		
19	-6.46	-7.27	-6.35	-5.96	-4.25	-4.49	-3.94	-4.77	-5.66	-4.96	-5.38	-6.25		
20	-6.50	-7.30	-6.34	-5.96	-4.26	-4.24	-3.96	-4.81	-5.66	-4.95	-5.39	-6.29		
21	-6.53	-7.33	-6.34	-5.95	-4.27	-4.16	-3.93	-4.85	-5.67	-4.94	-5.41	-6.32		
22	-6.53	-7.36	-6.34	-5.95	-4.28	-4.03	-3.94	-4.90	-5.63	-4.95	-5.43	-6.36		
23	-6.55	-7.38	-6.34	-5.93	-4.27	-3.91	-3.96	-4.94	-5.52	-4.95	-5.45	-6.39		
24	-6.57	-7.39	-6.32	-5.91	-4.29	-3.85	-3.97	-4.99	-5.27	-4.96	-5.48	-6.42		
25	-6.58	-7.40	-6.31	-5.90	-4.29	-3.84	-3.99	-5.04	-5.13	-4.97	-5.51	-6.45		
26	-6.60	-7.40	-6.31	-5.89	-4.31	-3.84	-4.01	-5.09	-5.06	-4.98	-5.53	-6.49		
27	-6.63	-7.41	-6.32	-5.87	-4.32	-3.85	-4.03	-5.13	-5.01	-5.00	-5.54	-6.52		
28	-6.66	-7.42	-6.31	-5.83	-4.33	-3.82	-4.05	-5.18	-4.98	-5.02	-5.57	-6.56		
29	-6.69	-7.44	-6.32	-5.81	-4.33	-3.76	-4.08	-5.23	-4.96	-5.02	-5.60	-6.60		
30	-6.73	***	-6.31	-5.79	-4.32	-3.78	-4.11	-5.28	-4.95	-5.03	-5.63	-6.62		
31	-6.76	***	-6.31	***	-4.33	***	-4.14	-5.33	***	-5.05	***	-6.61		
平均	-6.27	-7.16	-6.63	-6.06	-4.39	-4.24	-3.94	-4.69	-5.40	-4.94	-5.35	-6.15	年平均	-5.44
最高	-5.65	-6.80	-6.31	-5.79	-4.19	-3.76	-3.80	-4.17	-4.95	-4.86	-5.07	-5.66	年最高	-3.76
最低	-6.76	-7.44	-7.44	-6.31	-5.77	-4.50	-4.14	-5.33	-5.69	-5.05	-5.63	-6.62	年最低	-7.44

表一5 平成24年地下水位表 ③武蔵野市 井の頭公園

平成24年	水位(m)												備考
	1	2	3	4	5	6	7	8	9	10	11	12	
1	-3.51	-3.74	-3.95	-3.55	-3.50	-2.89	-2.70	-2.87	-3.31	-3.09	-3.27	-3.36	
2	-3.51	-3.75	-3.93	-3.57	-3.49	-2.91	-2.69	-2.89	-3.27	-3.10	-3.28	-3.36	
3	-3.52	-3.76	-3.92	-3.56	-3.12	-2.92	-2.71	-2.91	-3.23	-3.11	-3.30	-3.36	
4	-3.53	-3.78	-3.91	-3.54	-2.64	-2.93	-2.73	-2.93	-3.21	-3.10	-3.31	-3.37	
5	-3.54	-3.79	-3.88	-3.54	-2.50	-2.95	-2.75	-2.94	-3.21	-3.12	-3.31	-3.37	
6	-3.55	-3.80	-3.83	-3.55	-2.46	-2.97	-2.75	-2.95	-3.21	-3.12	-3.30	-3.38	
7	-3.56	-3.81	-3.81	-3.55	-2.44	-3.00	-2.75	-2.96	-3.22	-3.12	-3.30	-3.39	
8	-3.57	-3.81	-3.79	-3.56	-2.44	-3.02	-2.74	-2.98	-3.23	-3.11	-3.31	-3.39	
9	-3.58	-3.82	-3.77	-3.56	-2.45	-3.03	-2.75	-3.00	-3.24	-3.11	-3.32	-3.39	
10	-3.59	-3.84	-3.71	-3.57	-2.46	-3.01	-2.76	-3.02	-3.25	-3.13	-3.34	-3.40	
11	-3.60	-3.85	-3.65	-3.58	-2.47	-3.03	-2.78	-3.04	-3.26	-3.14	-3.34	-3.41	
12	-3.61	-3.86	-3.61	-3.57	-2.49	-3.04	-2.79	-3.05	-3.28	-3.15	-3.32	-3.42	
13	-3.63	-3.87	-3.59	-3.59	-2.52	-3.04	-2.77	-3.07	-3.30	-3.16	-3.33	-3.43	
14	-3.64	-3.88	-3.57	-3.58	-2.55	-3.05	-2.66	-3.09	-3.31	-3.17	-3.34	-3.44	
15	-3.65	-3.89	-3.55	-3.55	-2.56	-3.06	-2.62	-3.10	-3.33	-3.18	-3.36	-3.45	
16	-3.66	-3.90	-3.54	-3.53	-2.58	-3.07	-2.62	-3.11	-3.34	-3.19	-3.37	-3.46	
17	-3.67	-3.91	-3.52	-3.52	-2.61	-3.07	-2.63	-3.13	-3.34	-3.19	-3.37	-3.47	
18	-3.68	-3.92	-3.51	-3.52	-2.63	-3.08	-2.64	-3.13	-3.34	-3.20	-3.32	-3.48	
19	-3.69	-3.93	-3.51	-3.53	-2.66	-3.08	-2.66	-3.14	-3.33	-3.17	-3.31	-3.49	
20	-3.70	-3.93	-3.51	-3.54	-2.68	-2.89	-2.69	-3.15	-3.33	-3.17	-3.30	-3.49	
21	-3.70	-3.94	-3.51	-3.54	-2.70	-2.87	-2.68	-3.16	-3.34	-3.17	-3.31	-3.50	
22	-3.68	-3.96	-3.51	-3.54	-2.71	-2.77	-2.68	-3.18	-3.34	-3.18	-3.32	-3.51	
23	-3.68	-3.96	-3.50	-3.53	-2.71	-2.65	-2.70	-3.19	-3.27	-3.18	-3.33	-3.52	
24	-3.68	-3.97	-3.49	-3.53	-2.74	-2.62	-2.72	-3.21	-3.16	-3.21	-3.34	-3.53	
25	-3.68	-3.97	-3.50	-3.53	-2.76	-2.61	-2.74	-3.22	-3.12	-3.22	-3.35	-3.55	
26	-3.69	-3.97	-3.49	-3.53	-2.78	-2.62	-2.75	-3.23	-3.09	-3.23	-3.34	-3.57	
27	-3.69	-3.97	-3.49	-3.52	-2.80	-2.64	-2.77	-3.25	-3.08	-3.25	-3.33	-3.60	
28	-3.70	-3.98	-3.51	-3.50	-2.82	-2.66	-2.79	-3.26	-3.07	-3.25	-3.34	-3.62	
29	-3.70	-3.98	-3.52	-3.50	-2.83	-2.68	-2.80	-3.28	-3.08	-3.23	-3.35	-3.65	
30	-3.72	***	-3.53	-3.49	-2.85	-2.69	-2.82	-3.29	-3.09	-3.24	-3.35	-3.66	
31	-3.73	***	-3.54	***	-2.87	***	-2.85	-3.31	***	-3.26	***	-3.64	
平均	-3.63	-3.88	-3.63	-3.54	-2.70	-2.89	-2.73	-3.10	-3.24	-3.17	-3.33	-3.47	年平均 -3.28
最高	-3.51	-3.74	-3.49	-3.49	-2.44	-2.61	-2.62	-2.87	-3.07	-3.09	-3.27	-3.36	年最高 -2.44
最低	-3.73	-3.98	-3.95	-3.59	-3.50	-3.08	-2.85	-3.31	-3.34	-3.26	-3.37	-3.66	年最低 -3.98

表一6 平成24年地下水位表 ④小金井市 武蔵野公園

平成24年	水位(m)												備考
	1	2	3	4	5	6	7	8	9	10	11	12	
1	-2.83	-2.93	-2.67	-2.82	-2.63	-2.70	-2.55	-2.73	-2.83	-2.59	-2.77	-2.81	
2	-2.84	-2.95	-2.59	-2.84	-2.57	-2.72	-2.53	-2.74	-2.32	-2.65	-2.80	-2.83	
3	-2.86	-2.97	-2.53	-2.76	-1.45	-2.73	-2.56	-2.76	-2.21	-2.67	-2.83	-2.83	
4	-2.87	-2.98	-2.56	-2.57	-1.42	-2.75	-2.57	-2.77	-2.45	-2.63	-2.84	-2.80	
5	-2.88	-3.00	-2.20	-2.63	-1.65	-2.76	-2.60	-2.77	-2.56	-2.68	-2.86	-2.81	
6	-2.90	-3.00	-1.93	-2.68	-1.83	-2.74	-2.60	-2.77	-2.64	-2.70	-2.77	-2.83	
7	-2.91	-2.86	-2.01	-2.72	-2.00	-2.75	-2.56	-2.78	-2.69	-2.69	-2.72	-2.86	
8	-2.92	-2.78	-2.15	-2.75	-2.15	-2.77	-2.54	-2.80	-2.74	-2.70	-2.77	-2.87	
9	-2.92	-2.83	-2.26	-2.78	-2.24	-2.69	-2.59	-2.81	-2.78	-2.73	-2.81	-2.88	
10	-2.93	-2.87	-1.97	-2.80	-2.26	-2.61	-2.63	-2.83	-2.82	-2.75	-2.84	-2.90	
11	-2.94	-2.90	-1.97	-2.80	-2.31	-2.68	-2.66	-2.84	-2.84	-2.76	-2.84	-2.91	
12	-2.95	-2.93	-2.05	-2.76	-2.36	-2.70	-2.67	-2.84	-2.86	-2.78	-2.65	-2.93	
13	-2.95	-2.95	-2.20	-2.79	-2.41	-2.64	-2.52	-2.86	-2.88	-2.79	-2.70	-2.94	
14	-2.97	-2.97	-2.33	-2.60	-2.44	-2.69	-2.04	-2.86	-2.90	-2.80	-2.75	-2.94	
15	-2.98	-2.98	-2.42	-2.46	-2.45	-2.73	-2.30	-2.87	-2.92	-2.81	-2.79	-2.95	
16	-2.99	-3.00	-2.49	-2.53	-2.47	-2.74	-2.39	-2.88	-2.93	-2.82	-2.82	-2.96	
17	-3.01	-3.02	-2.52	-2.57	-2.50	-2.69	-2.45	-2.90	-2.91	-2.81	-2.77	-2.97	
18	-3.02	-3.03	-2.55	-2.60	-2.49	-2.73	-2.49	-2.89	-2.92	-2.76	-2.54	-2.97	
19	-3.03	-3.05	-2.60	-2.63	-2.51	-2.66	-2.53	-2.90	-2.71	-2.51	-2.63	-2.99	
20	-2.98	-3.06	-2.63	-2.66	-2.54	-2.02	-2.54	-2.91	-2.75	-2.62	-2.68	-3.00	
21	-2.89	-3.08	-2.67	-2.70	-2.57	-2.35	-2.42	-2.93	-2.81	-2.67	-2.74	-3.01	
22	-2.68	-3.09	-2.70	-2.72	-2.57	-1.94	-2.49	-2.94	-2.69	-2.71	-2.77	-2.99	
23	-2.75	-3.02	-2.72	-2.63	-2.55	-1.86	-2.52	-2.95	-2.23	-2.72	-2.78	-2.97	
24	-2.65	-2.94	-2.67	-2.61	-2.59	-2.00	-2.55	-2.96	-2.24	-2.74	-2.80	-3.00	
25	-2.67	-2.82	-2.71	-2.66	-2.60	-2.19	-2.58	-2.98	-2.34	-2.77	-2.82	-3.02	
26	-2.74	-2.74	-2.74	-2.68	-2.62	-2.32	-2.60	-2.99	-2.44	-2.79	-2.76	-3.03	
27	-2.79	-2.80	-2.77	-2.54	-2.65	-2.41	-2.63	-3.00	-2.52	-2.80	-2.68	-3.05	
28	-2.84	-2.85	-2.78	-2.52	-2.66	-2.46	-2.66	-3.01	-2.57	-2.79	-2.73	-3.06	
29	-2.87	-2.83	-2.81	-2.57	-2.65	-2.50	-2.68	-3.02	-2.61	-2.64	-2.76	-3.06	
30	-2.89	***	-2.81	-2.61	-2.67	-2.53	-2.70	-3.03	-2.64	-2.70	-2.79	-2.95	
31	-2.91	***	-2.81	***	-2.69	***	-2.72	-3.04	***	-2.74	***	-2.65	
平均	-2.88	-2.94	-2.48	-2.67	-2.37	-2.54	-2.54	-2.88	-2.66	-2.72	-2.76	-2.93	年平均 -2.70
最高	-2.65	-2.74	-1.93	-2.46	-1.42	-1.86	-2.04	-2.73	-2.21	-2.51	-2.54	-2.65	年最高 -1.42
最低	-3.03	-3.09	-2.81	-2.84	-2.69	-2.77	-2.72	-3.04	-2.93	-2.82	-2.86	-3.06	年最低 -3.09

表一7 平成24年地下水位表 ⑤小金井市 前原

平成24年		水位(m)											備考	
	1	2	3	4	5	6	7	8	9	10	11	12		
1	-4.47	-	-	-	-	-	-	-	-	-	-	-	-4.43	
2	-4.48	-	-	-	-	-	-	-	-	-	-	-	-4.44	
3	-4.50	-	-	-	-	-	-	-	-	-	-	-	-4.45	
4	-4.52	-	-	-	-	-	-	-	-	-	-	-	-4.46	
5	-4.54	-	-	-	-	-	-	-	-	-	-	-	-4.48	
6	-4.56	-	-	-	-	-	-	-	-	-	-	-	-4.49	
7	-4.58	-	-	-	-	-	-	-	-	-	-	-	-4.51	
8	-4.59	-	-	-	-	-4.12	-	-	-	-	-	-	-4.52	
9	-4.61	-	-	-	-	-	-	-	-	-	-	-	-4.53	
10	-4.62	-	-	-	-	-	-3.88	-	-	-	-	-	-4.55	
11	-4.64	-	-	-	-	-	-	-	-4.18	-	-	-	-4.56	
12	-4.66	-	-	-	-	-	-	-	-	-	-	-	-4.58	
13	-4.67	-	-	-	-	-	-	-	-	-	-4.13	-	-4.59	
14	-4.69	-	-	-	-	-	-	-	-	-	-	-	-4.61	
15	-4.71	-	-	-	-3.74	-	-	-	-	-	-	-	-4.62	
16	-4.73	-	-	-	-	-	-	-4.20	-	-4.11	-4.33	-	-4.64	
17	-4.75	-	-	-	-	-	-	-	-	-	-4.32	-	-4.65	
18	-4.76	-	-	-	-	-	-	-	-	-	-4.27	-	-4.67	
19	-4.78	-	-	-	-	-	-	-	-	-	-4.29	-	-4.68	
20	-	-	-	-	-	-	-	-	-	-	-	-4.30	-4.70	
21	-	-	-	-	-	-	-	-	-	-	-4.32	-	-4.71	
22	-	-	-	-	-	-	-	-	-	-	-4.33	-	-4.72	
23	-	-	-	-4.60	-	-	-	-	-	-	-4.34	-	-4.74	
24	-	-	-	-	-	-	-	-	-	-	-4.36	-	-4.75	
25	-	-	-	-	-	-	-	-	-	-	-4.37	-	-4.77	
26	-	-	-	-	-	-	-	-	-	-	-4.37	-	-4.78	
27	-	-	-	-	-	-	-	-	-	-	-4.38	-	-4.80	
28	-	-	-	-	-	-	-	-	-	-	-4.39	-	-4.81	
29	-	-	-	-	-	-	-	-	-	-	-4.40	-	-4.83	
30	-	***	-	-	-	-	-	-	-	-	-4.41	-	-4.83	
31	-	***	-	***	-	***	-	-	***	-	***	-	-4.79	
平均	-4.62	-	-	-4.60	-3.74	-4.12	-3.88	-4.20	-4.18	-4.11	-4.33	-4.64	年平均	-4.24
最高	-4.47	-	-	-4.60	-3.74	-4.12	-3.88	-4.20	-4.18	-4.11	-4.13	-4.43	年最高	-3.74
最低	-4.78	-	-	-4.60	-3.74	-4.12	-3.88	-4.20	-4.18	-4.11	-4.41	-4.83	年最低	-4.83

※4月23日から11月13日の地下水位は実測の値である。

表一8 平成24年地下水位表 ⑥小金井市 貫井南町

平成24年		水位(m)											備考	
	1	2	3	4	5	6	7	8	9	10	11	12		
1	-6.68	-7.05	-7.13	-6.59	-6.67	-5.86	-5.62	-5.69	-6.44	-5.98	-6.25	-6.64		
2	-6.70	-7.06	-7.12	-6.61	-6.66	-5.87	-5.62	-5.71	-6.42	-5.98	-6.26	-6.65		
3	-6.72	-7.06	-7.11	-6.61	-6.42	-5.88	-5.63	-5.73	-6.32	-5.98	-6.28	-6.66		
4	-6.73	-7.07	-7.09	-6.62	-6.06	-5.89	-5.64	-5.75	-6.30	-5.97	-6.29	-6.67		
5	-6.75	-7.08	-7.07	-6.62	-5.89	-5.91	-5.65	-5.77	-6.29	-5.98	-6.31	-6.68		
6	-6.77	-7.08	-7.01	-6.63	-5.81	-5.92	-5.66	-5.79	-6.30	-5.99	-6.33	-6.69		
7	-6.79	-7.09	-6.95	-6.64	-5.76	-5.94	-5.66	-5.81	-6.31	-5.99	-6.34	-6.71		
8	-6.80	-7.10	-6.91	-6.65	-5.73	-5.96	-5.67	-5.83	-6.32	-6.00	-6.35	-6.72		
9	-6.82	-7.10	-6.87	-6.66	-5.71	-5.97	-5.68	-5.86	-6.33	-6.01	-6.37	-6.73		
10	-6.84	-7.10	-6.82	-6.67	-5.70	-5.97	-5.70	-5.88	-6.34	-6.02	-6.39	-6.74		
11	-6.85	-7.10	-6.75	-6.68	-5.70	-5.98	-5.71	-5.91	-6.35	-6.03	-6.41	-6.75		
12	-6.87	-7.11	-6.69	-6.69	-5.70	-5.99	-5.71	-5.93	-6.37	-6.04	-6.42	-6.77		
13	-6.88	-7.11	-6.65	-6.70	-5.70	-6.00	-5.70	-5.96	-6.39	-6.06	-6.43	-6.78		
14	-6.90	-7.11	-6.61	-6.70	-5.71	-6.02	-5.63	-5.98	-6.41	-6.07	-6.44	-6.79		
15	-6.91	-7.12	-6.58	-6.69	-5.71	-6.03	-5.58	-6.01	-6.43	-6.08	-6.46	-6.80		
16	-6.92	-7.12	-6.55	-6.68	-5.72	-6.04	-5.56	-6.03	-6.44	-6.10	-6.47	-6.81		
17	-6.93	-7.12	-6.53	-6.68	-5.73	-6.05	-5.56	-6.07	-6.46	-6.11	-6.49	-6.82		
18	-6.95	-7.13	-6.52	-6.68	-5.74	-6.07	-5.56	-6.09	-6.47	-6.12	-6.49	-6.83		
19	-6.96	-7.13	-6.51	-6.68	-5.75	-6.08	-5.56	-6.12	-6.47	-6.12	-6.50	-6.84		
20	-6.98	-7.14	-6.50	-6.69	-5.76	-5.93	-5.57	-6.15	-6.48	-6.12	-6.50	-6.85		
21	-6.99	-7.14	-6.50	-6.70	-5.77	-5.89	-5.56	-6.17	-6.49	-6.12	-6.52	-6.86		
22	-7.00	-7.15	-6.50	-6.70	-5.78	-5.83	-5.56	-6.20	-6.46	-6.13	-6.53	-6.87		
23	-7.01	-7.15	-6.51	-6.71	-5.78	-5.73	-5.56	-6.23	-6.38	-6.13	-6.54	-6.88		
24	-7.02	-7.15	-6.51	-6.71	-5.78	-5.68	-5.56	-6.26	-6.20	-6.15	-6.55	-6.90		
25	-7.02	-7.16	-6.52	-6.71	-5.79	-5.66	-5.57	-6.28	-6.12	-6.16	-6.56	-6.90		
26	-7.02	-7.15	-6.53	-6.71	-5.80	-5.64	-5.58	-6.31	-6.07	-6.17	-6.57	-6.91		
27	-7.03	-7.15	-6.54	-6.71	-5.81	-5.63	-5.60	-6.33	-6.04	-6.19	-6.59	-6.92		
28	-7.03	-7.14	-6.55	-6.70	-5.82	-5.62	-5.61	-6.36	-6.02	-6.20	-6.60	-6.93		
29	-7.04	-7.14	-6.56	-6.68	-5.83	-5.62	-5.63	-6.39	-6.00	-6.21	-6.61	-6.94		
30	-7.04	***	-6.57	-6.67	-5.84	-5.62	-5.65	-6.41	-5.99	-6.22	-6.62	-6.95		
31	-7.05	***	-6.58	***	-5.85	***	-5.67	-6.44	***	-6.23	***	-6.95		
平均	-6.90	-7.11	-6.70	-6.67	-5.85	-5.88	-5.62	-6.05	-6.31	-6.09	-6.45	-6.81	年平均	-6.37
最高	-6.68	-7.05	-6.50	-6.59	-5.70	-5.62	-5.56	-5.69	-5.99	-5.97	-6.25	-6.64	年最高	-5.56
最低	-7.05	-7.16	-7.13	-6.71	-6.67	-6.08	-5.71	-6.44	-6.49	-6.23	-6.62	-6.95	年最低	-7.16

表-9 平成24年 年間降水量 気象庁 練馬観測所 (アメダス)

年月日	降水	年月日	降水	年月日	降水	年月日	降水	年月日	降水	年月日	降水	年月日	降水	年月日	降水	年月日	降水	年月日	降水	年月日	降水		
1月1日	0.0	2月1日	0.0	3月1日	0.0	4月1日	0.0	5月1日	0.0	6月1日	0.5	7月1日	7.0	8月1日	0.0	9月1日	13.0	10月1日	0.0	11月1日	0.0	12月1日	0.0
1月2日	0.0	2月2日	0.0	3月2日	11.0	4月2日	11.0	5月2日	42.0	6月2日	0.0	7月2日	5.5	8月2日	0.0	9月2日	28.0	10月2日	0.0	11月2日	0.0	12月2日	2.0
1月3日	0.0	2月3日	0.0	3月3日	0.0	4月3日	0.0	5月3日	133.0	6月3日	0.0	7月3日	6.0	8月3日	0.0	9月3日	2.0	10月3日	11.5	11月3日	0.0	12月3日	1.5
1月4日	0.0	2月4日	0.0	3月4日	1.0	4月4日	1.0	5月4日	7.0	6月4日	0.0	7月4日	4.0	8月4日	3.0	9月4日	12.0	10月4日	2.0	11月4日	0.0	12月4日	3.5
1月5日	0.0	2月5日	0.0	3月5日	39.5	4月5日	39.5	5月5日	0.0	6月5日	0.0	7月5日	0.0	8月5日	0.0	9月5日	0.0	10月5日	0.0	11月5日	1.0	12月5日	0.0
1月6日	0.0	2月6日	3.5	3月6日	2.0	4月6日	2.0	5月6日	4.0	6月6日	5.5	7月6日	16.5	8月6日	14.0	9月6日	1.0	10月6日	27.5	11月6日	35.0	12月6日	0.0
1月7日	0.0	2月7日	23.5	3月7日	0.0	4月7日	0.0	5月7日	0.0	6月7日	0.0	7月7日	20.0	8月7日	0.0	9月7日	0.0	10月7日	4.5	11月7日	0.0	12月7日	0.0
1月8日	0.0	2月8日	0.0	3月8日	0.0	4月8日	0.0	5月8日	0.0	6月8日	1.0	7月8日	9.0	8月8日	0.0	9月8日	10.5	10月8日	0.0	11月8日	0.0	12月8日	0.0
1月9日	0.0	2月9日	0.0	3月9日	28.5	4月9日	28.5	5月9日	6.5	6月9日	31.5	7月9日	0.0	8月9日	0.0	9月9日	0.0	10月9日	0.0	11月9日	0.0	12月9日	0.0
1月10日	0.0	2月10日	0.0	3月10日	18.5	4月10日	18.5	5月10日	2.0	6月10日	0.5	7月10日	0.0	8月10日	0.0	9月10日	0.0	10月10日	0.0	11月10日	0.0	12月10日	0.0
1月11日	0.0	2月11日	0.0	3月11日	0.0	4月11日	0.0	5月11日	0.0	6月11日	1.5	7月11日	0.0	8月11日	0.0	9月11日	0.0	10月11日	0.0	11月11日	15.5	12月11日	0.0
1月12日	0.0	2月12日	0.0	3月12日	0.0	4月12日	0.0	5月12日	0.0	6月12日	11.5	7月12日	8.5	8月12日	0.0	9月12日	0.0	10月12日	0.0	11月12日	4.5	12月12日	0.0
1月13日	0.0	2月13日	0.0	3月13日	0.0	4月13日	0.0	5月13日	0.0	6月13日	2.0	7月13日	10.5	8月13日	0.0	9月13日	0.0	10月13日	0.0	11月13日	0.0	12月13日	0.0
1月14日	0.0	2月14日	2.0	3月14日	0.0	4月14日	0.0	5月14日	0.0	6月14日	0.0	7月14日	47.0	8月14日	2.0	9月14日	0.0	10月14日	0.0	11月14日	0.0	12月14日	0.0
1月15日	0.0	2月15日	0.0	3月15日	0.0	4月15日	0.0	5月15日	9.5	6月15日	0.0	7月15日	0.0	8月15日	0.0	9月15日	2.0	10月15日	0.0	11月15日	0.0	12月15日	0.5
1月16日	0.0	2月16日	0.5	3月16日	0.0	4月16日	0.0	5月16日	0.0	6月16日	7.0	7月16日	0.0	8月16日	0.0	9月16日	0.5	10月16日	0.0	11月16日	0.0	12月16日	0.0
1月17日	0.0	2月17日	2.5	3月17日	13.5	4月17日	13.5	5月17日	0.0	6月17日	7.0	7月17日	0.0	8月17日	4.0	9月17日	5.5	10月17日	17.5	11月17日	49.5	12月17日	2.0
1月18日	0.0	2月18日	0.5	3月18日	0.5	4月18日	0.5	5月18日	7.5	6月18日	0.0	7月18日	4.0	8月18日	28.5	9月18日	6.5	10月18日	21.0	11月18日	0.0	12月18日	0.0
1月19日	0.5	2月19日	0.0	3月19日	0.0	4月19日	0.0	5月19日	0.0	6月19日	83.0	7月19日	0.0	8月19日	0.0	9月19日	13.5	10月19日	14.0	11月19日	0.5	12月19日	0.0
1月20日	17.0	2月20日	0.0	3月20日	0.0	4月20日	0.0	5月20日	0.0	6月20日	0.0	7月20日	7.5	8月20日	0.0	9月20日	0.0	10月20日	0.0	11月20日	0.0	12月20日	0.0
1月21日	16.5	2月21日	0.0	3月21日	0.0	4月21日	0.0	5月21日	0.0	6月21日	0.0	7月21日	5.5	8月21日	0.0	9月21日	4.0	10月21日	0.0	11月21日	0.0	12月21日	0.0
1月22日	3.5	2月22日	0.0	3月22日	0.0	4月22日	0.0	5月22日	20.5	6月22日	57.0	7月22日	0.5	8月22日	0.0	9月22日	7.5	10月22日	0.0	11月22日	0.0	12月22日	9.5
1月23日	18.0	2月23日	19.0	3月23日	9.5	4月23日	9.5	5月23日	0.5	6月23日	0.0	7月23日	0.0	8月23日	0.0	9月23日	52.5	10月23日	7.0	11月23日	4.0	12月23日	0.0
1月24日	0.0	2月24日	0.5	3月24日	2.5	4月24日	2.5	5月24日	0.0	6月24日	0.0	7月24日	0.0	8月24日	0.0	9月24日	16.5	10月24日	0.0	11月24日	0.5	12月24日	0.0
1月25日	0.0	2月25日	20.0	3月25日	0.0	4月25日	0.0	5月25日	1.0	6月25日	0.0	7月25日	0.0	8月25日	0.0	9月25日	11.0	10月25日	0.0	11月25日	0.0	12月25日	0.0
1月26日	0.0	2月26日	0.0	3月26日	0.0	4月26日	0.0	5月26日	0.0	6月26日	0.0	7月26日	0.0	8月26日	0.0	9月26日	0.0	10月26日	0.0	11月26日	19.5	12月26日	0.0
1月27日	0.0	2月27日	0.0	3月27日	0.0	4月27日	0.0	5月27日	0.0	6月27日	0.0	7月27日	0.0	8月27日	0.0	9月27日	0.0	10月27日	0.0	11月27日	0.0	12月27日	0.0
1月28日	0.0	2月28日	0.0	3月28日	0.0	4月28日	0.0	5月28日	13.0	6月28日	0.0	7月28日	0.0	8月28日	0.0	9月28日	0.0	10月28日	21.5	11月28日	0.0	12月28日	2.0
1月29日	0.0	2月29日	22.0	3月29日	0.0	4月29日	0.0	5月29日	0.0	6月29日	0.0	7月29日	0.0	8月29日	0.0	9月29日	0.0	10月29日	5.0	11月29日	1.0	12月29日	0.5
1月30日	0.0			3月30日	0.0	4月30日	0.0	5月30日	0.0	6月30日	0.0	7月30日	0.0	8月30日	0.0	9月30日	8.5	10月30日	0.0	11月30日	0.0	12月30日	38.5
1月31日	0.0			3月31日	8.5			5月31日	0.0			7月31日	0.0	8月31日	0.0			10月31日	0.0			12月31日	0.0
	55.5		94.0		135.0		126.5		246.5		208.0		151.5		47.5		194.5		131.5		131.0		60.0

降水:日降水量(mm) 本表の降水量は、気象庁の気象統計情報(過去の気象データ)の標記観測所(アメダス)データによる。 降水量年間計 1581.5 mm

表-10 平成24年 年間降水量 気象庁 府中観測所 (アメダス)

年月日	降水	年月日	降水	年月日	降水	年月日	降水	年月日	降水	年月日	降水	年月日	降水	年月日	降水	年月日	降水	年月日	降水	年月日	降水	年月日	降水
1月1日	0.0	2月1日	0.0	3月1日	0.0	4月1日	0.0	5月1日	4.5	6月1日	0.0	7月1日	7.0	8月1日	0.0	9月1日	101.0	10月1日	0.0	11月1日	0.0	12月1日	1.0
1月2日	0.0	2月2日	0.0	3月2日	11.0	4月2日	0.0	5月2日	52.0	6月2日	0.0	7月2日	3.0	8月2日	0.0	9月2日	62.5	10月2日	0.0	11月2日	0.0	12月2日	1.5
1月3日	0.0	2月3日	0.0	3月3日	0.5	4月3日	33.5	5月3日	117.0	6月3日	0.0	7月3日	6.0	8月3日	0.0	9月3日	4.5	10月3日	8.0	11月3日	0.0	12月3日	1.0
1月4日	0.0	2月4日	0.0	3月4日	3.0	4月4日	0.0	5月4日	5.0	6月4日	0.0	7月4日	0.5	8月4日	2.0	9月4日	2.5	10月4日	4.5	11月4日	0.0	12月4日	8.5
1月5日	0.0	2月5日	0.0	3月5日	46.0	4月5日	0.0	5月5日	0.0	6月5日	0.0	7月5日	0.0	8月5日	0.0	9月5日	0.0	10月5日	0.0	11月5日	2.5	12月5日	0.0
1月6日	0.0	2月6日	3.5	3月6日	2.5	4月6日	0.5	5月6日	0.5	6月6日	7.5	7月6日	10.5	8月6日	3.0	9月6日	1.5	10月6日	1.5	11月6日	16.5	12月6日	0.0
1月7日	0.0	2月7日	23.0	3月7日	0.0	4月7日	0.0	5月7日	0.0	6月7日	0.0	7月7日	12.0	8月7日	0.0	9月7日	0.5	10月7日	6.5	11月7日	0.0	12月7日	0.0
1月8日	0.0	2月8日	0.0	3月8日	0.0	4月8日	0.0	5月8日	0.0	6月8日	1.0	7月8日	0.0	8月8日	0.0	9月8日	0.0	10月8日	0.0	11月8日	0.0	12月8日	0.0
1月9日	0.0	2月9日	0.0	3月9日	27.0	4月9日	0.0	5月9日	9.0	6月9日	25.5	7月9日	0.0	8月9日	0.0	9月9日	0.0	10月9日	0.0	11月9日	0.0	12月9日	0.0
1月10日	0.0	2月10日	0.0	3月10日	15.5	4月10日	0.0	5月10日	1.5	6月10日	2.5	7月10日	0.0	8月10日	0.0	9月10日	0.0	10月10日	0.0	11月10日	0.0	12月10日	0.0
1月11日	0.0	2月11日	0.0	3月11日	0.0	4月11日	11.0	5月11日	0.0	6月11日	1.0	7月11日	0.0	8月11日	0.0	9月11日	0.0	10月11日	0.0	11月11日	23.0	12月11日	0.0
1月12日	0.0	2月12日	0.0	3月12日	0.0	4月12日	0.0	5月12日	0.0	6月12日	10.5	7月12日	15.5	8月12日	0.0	9月12日	0.0	10月12日	0.0	11月12日	2.5	12月12日	0.0
1月13日	0.0	2月13日	0.0	3月13日	0.0	4月13日	9.0	5月13日	0.0	6月13日	2.0	7月13日	7.5	8月13日	0.0	9月13日	0.0	10月13日	0.0	11月13日	0.0	12月13日	0.0
1月14日	0.0	2月14日	2.0	3月14日	0.0	4月14日	32.5	5月14日	0.0	6月14日	0.0	7月14日	59.5	8月14日	3.5	9月14日	0.0	10月14日	0.0	11月14日	0.0	12月14日	0.0
1月15日	0.0	2月15日	0.0	3月15日	0.0	4月15日	0.0	5月15日	3.0	6月15日	0.0	7月15日	0.0	8月15日	0.0	9月15日	0.0	10月15日	0.0	11月15日	0.0	12月15日	0.0
1月16日	0.0	2月16日	0.0	3月16日	0.0	4月16日	0.0	5月16日	0.5	6月16日	5.5	7月16日	0.0	8月16日	0.0	9月16日	0.0	10月16日	0.0	11月16日	0.0	12月16日	0.0
1月17日	0.0	2月17日	2.0	3月17日	4.5	4月17日	5.0	5月17日	0.0	6月17日	5.5	7月17日	0.0	8月17日	0.5	9月17日	14.5	10月17日	10.5	11月17日	33.0	12月17日	2.0
1月18日	0.0	2月18日	0.0	3月18日	0.0	4月18日	0.0	5月18日	6.5	6月18日	0.0	7月18日	0.0	8月18日	2.0	9月18日	33.5	10月18日	17.0	11月18日	0.0	12月18日	0.0
1月19日	1.5	2月19日	0.0	3月19日	0.0	4月19日	0.0	5月19日	0.0	6月19日	90.0	7月19日	0.0	8月19日	0.0	9月19日	6.5	10月19日	15.5	11月19日	0.5	12月19日	0.0
1月20日	15.0	2月20日	0.0	3月20日	0.0	4月20日	0.5	5月20日	0.0	6月20日	0.0	7月20日	25.5	8月20日	0.0	9月20日	0.0	10月20日	0.0	11月20日	0.0	12月20日	0.0
1月21日	28.0	2月21日	0.0	3月21日	0.0	4月21日	0.0	5月21日	0.0	6月21日	0.0	7月21日	1.5	8月21日	0.0	9月21日	48.0	10月21日	0.0	11月21日	0.0	12月21日	0.0
1月22日	2.0	2月22日	0.0	3月22日	0.0	4月22日	7.5	5月22日	11.0	6月22日	58.5	7月22日	0.0										