

### 3. 浅層地下水の観測記録（令和 2 年）

#### Observation Records of Shallow Groundwater Level in 2020

技術支援課 辛島 望、○國分 邦紀、大澤 健二

#### 1. はじめに

建設事業において地下水に関する情報は、工事の施工方法選択や周辺地盤環境に与える影響を検討するため不可欠である。

こうした背景から、土木技術支援・人材育成センターでは、昭和 30 年代より地下水の調査や建設工事に伴う地盤環境への影響を調べるため、浅層地下水の継続的な観測を行い基本的な技術情報を発信してきた<sup>1)</sup>。

#### 2. 観測の概要

本報では、昨年<sup>2)</sup>と同様、図-1 に示す都内 6 箇

所の観測井について、令和 2 年（2020 年）の地下水位状況と降水量の関係を報告する。観測地点は図に示すとおり全て台地部に位置している。

地下水位 h2 は、井戸枠上端から水面までの深度で示す。図-2 及び表-1 には各観測地点の井戸高 h1、井戸深 h3、ストレーナ深 h5、ストレーナ長 h4 及び井戸標高 (T.P+) を示した。水位観測は、連続観測した値を正時 1 時間ごとの読み取り値で行った。水位の値は、1 日 24 時間データ（1 時間毎 24 個）の平均値を用いた。降水量については、観測地点①、②は、気象庁アメダスの練馬観測所、観測地点③～⑥は、同府中観測所の日降水量の値を用いた。

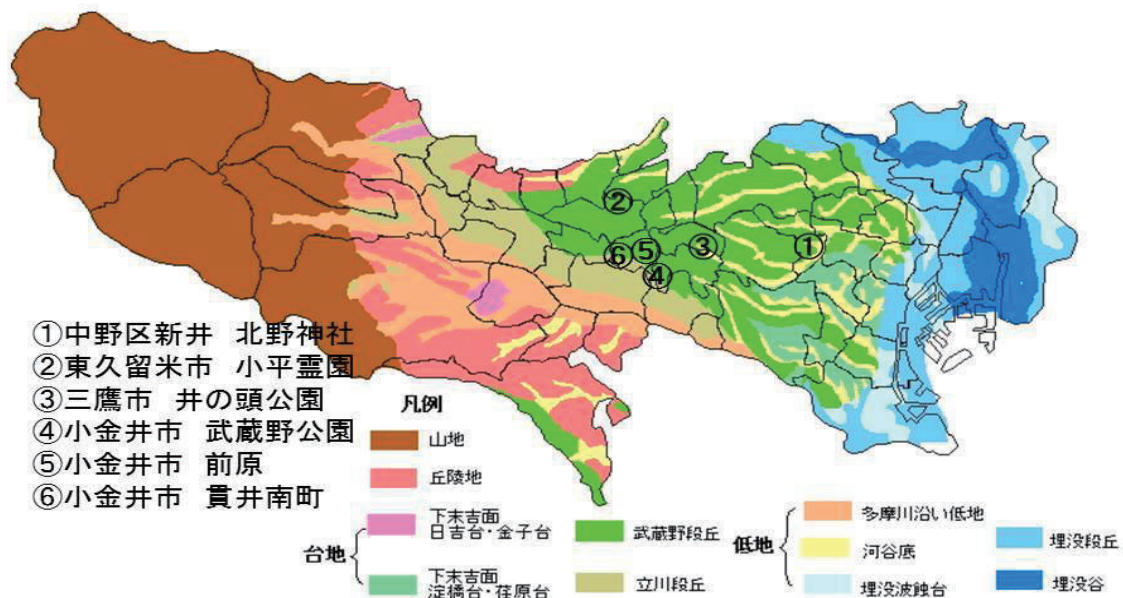


図-1 観測井名と位置図

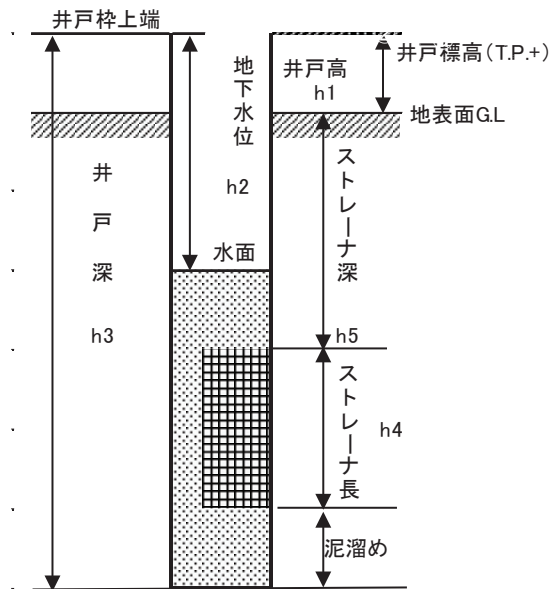


図-2 地下水位測定の要素

表-1 各観測地点の井戸の値

単位：m						
番号	観測地点	井戸高 h1	井戸深 h3	ストレーナ深 h5	ストレーナ長 h4	井戸標高 (T.P.+)
①	中野区 新井 北野神社	0.3	10.8	—	—	38.2
②	東久留米市 小平霊園	0	15	5.25	9.75	66.7
③	三鷹市 井の頭公園	0.76	9.76	—	—	48.1
④	小金井市 武蔵野公園	0	4.7	2.70	2.00	46.5
⑤	小金井市 前原	-0.1	10.6	3.00	7.00	48.1
⑥	小金井市 貫井南町	-0.3	9.4	5.00	4.00	52.9

※井戸深さは、設置当初の値を記載している。⑤、⑥はストレーナの下に泥溜め0.7mあり



写真-1 中野区新井



写真-2 小平霊園



写真-3 井の頭公園



写真-4 武蔵野公園



写真-5 前原



写真-6 貫井南町

### 3. 観測結果

各観測地点の地下水位と日降水量の関係を次ページ以降の図-3～図-8、また地下水位の結果を表-2～表-7、降水量の結果を表-8～表-9に示す(写真-1～6は、各観測地点の井戸状況)。なお、図表については昨年と同様、西暦年号表示とした。

#### (1) 各観測地点の結果

①中野区 新井 北野神社:年間を通して欠測はなかった。期間中の最高水位は7月28日の-8.62m、最低水位は12月27日の-10.26mで、年間水位変動量は1.64mであった。

②東久留米市 小平霊園:年間を通して欠測はなかった。最高水位は7月27日の-2.64m、最低水位は3月28日の-6.40mで、年間水位変動量は3.76mであった。

③三鷹市 井の頭公園:年間を通して欠測はなかった。最高水位は7月27、28日の-1.97m、最低水位は12月31日の-3.19mで、年間水位変動量は1.22mであった。

④小金井市 武蔵野公園:最高水位は4月19日の-1.58m、最低水位は12月31日の-2.79mであり、年間水位変動量は1.21mであった。年間を通して欠測期間はなかった。

⑤小金井市 前原:最高水位は10月11日の-2.99m、最低水位は12月31日の-4.06mで、年間水位変動量は1.07mであった。年間を通して欠測期間はなかった。

⑥小金井市 貫井南町:最高水位は1月1日の-2.99m、最低水位は4月12日の-5.17mで、年間水位変動量は2.18mであった。なお年間を通して欠測期間はなかった。

#### (2) 地下水位変動と降雨の関係

2020年の降雨概況について述べる。7月は活発な梅雨前線の影響で、東・西日本を中心に各地で大雨となり(令和2年7月豪雨)、月降水量は東日本太平洋側、西日本で7月として最も多い記録を更新した。一方、秋の後半、11月は低気圧の影響を受けにくかったため、東日本太平洋側の降水量は少なかった。全体として見ると、東京地方では4月、6月、9月は降水量が多かったものの、11月、12月は降水量が少

なく、年降水量は平年並み以下であった(2020年の場合、練馬気象観測所は1,418mm、府中気象観測所は1,486.5mm。ちなみに、東京・大手町の平年降水量は1,598.2mm、府中のそれは1,599mm、練馬については観測地点が移転のため平年値なし)。また、日降水量の最大は、練馬、府中ともに4月13日に発生した(練馬92.5mm、府中100mm)。これは発達した低気圧による影響である。月間降水量については、7月の降水量が一番多かった(練馬264mm、府中285.5mm)。しかし、11月、12月の降水量は平年よりかなり少ない量であった。2020年の地下水位の特徴は、雨が多かった4月、7月、10月に地下水位が高かったことが図-3以降の雨量・水位変動図に顕著に表れ、秋季の地下水位上昇は例年ほどではなかった。

次に日最高水位の発生日は、(1)にも記したように、①～③の3地点ではいずれも7月27日～28日、④の武蔵野公園で4月19日、⑤の前原で10月11日、⑥の小金井・貫井南町が1月1日と、観測井ごとにばらばらである。①～③は梅雨前線による影響、④、⑤、⑥の各地点は発達した低気圧による影響によるとみられる。とくに⑥の水位のピーク発生日が雨のない1月1日とあるのは普通では考えられないが、前年の12月の降雨影響があるものと思われる。

浅層地下水位変動の特徴は例年と同様に各観測井とも降水量にほぼ比例して変動している。みかけの変動パターンで6観測所を分類すると、降雨に敏感に反応しやすい鋸歯型の水位変動パターンを示す井戸は①中野区新井、④小金井市武蔵野公園の2観測所である。一方、日々の降雨量にさほど敏感でなく、水位変動が長期に持続するタイプの椀伏せ型のパターン井戸は、②小平霊園、③井の頭公園、⑤小金井市前原、⑥小金井市貫井南町である。

武蔵野台地や丘陵地において、多くの浅層地下水位変動整理をしてきた知見から、「鋸歯型」の井戸は台地の谷筋や低地に多く、井戸深さが一般に浅い。「椀伏せ型」井戸は台地の地盤が高い場所でローム層が厚い地域に分布し井戸深さも深い傾向を示すことを筆者らは指摘した<sup>3)</sup>。こうした結果は本報告の対象観測井においても同様である。

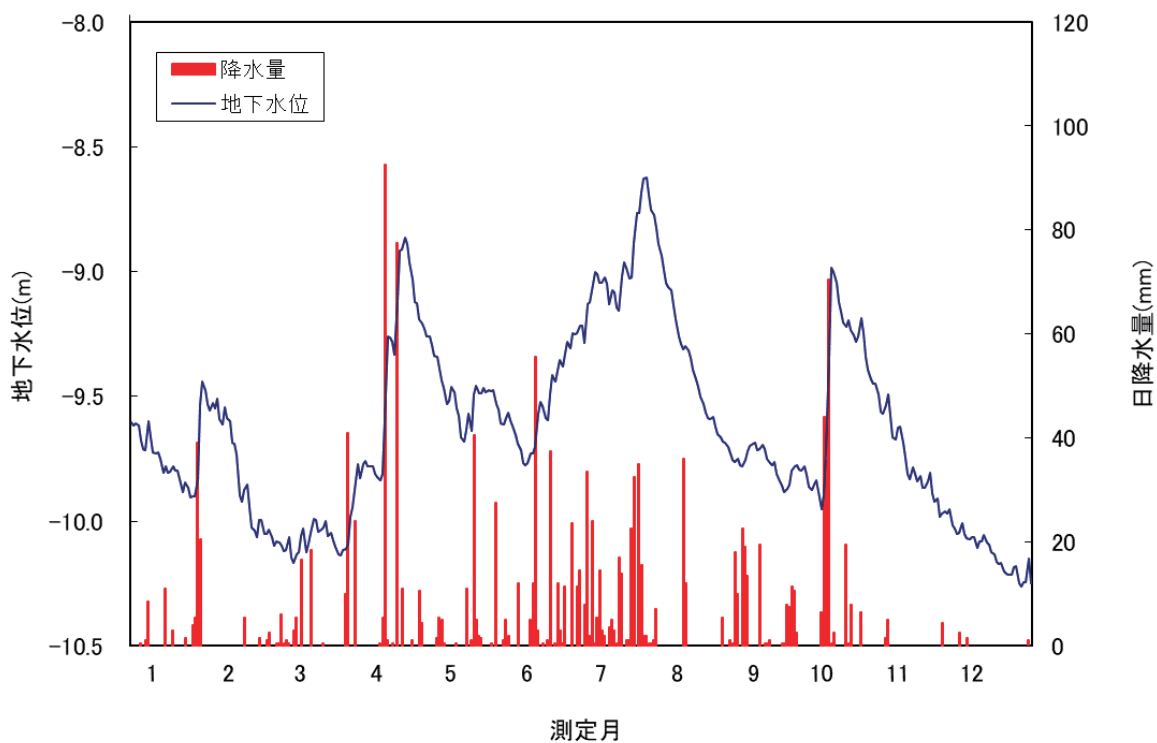
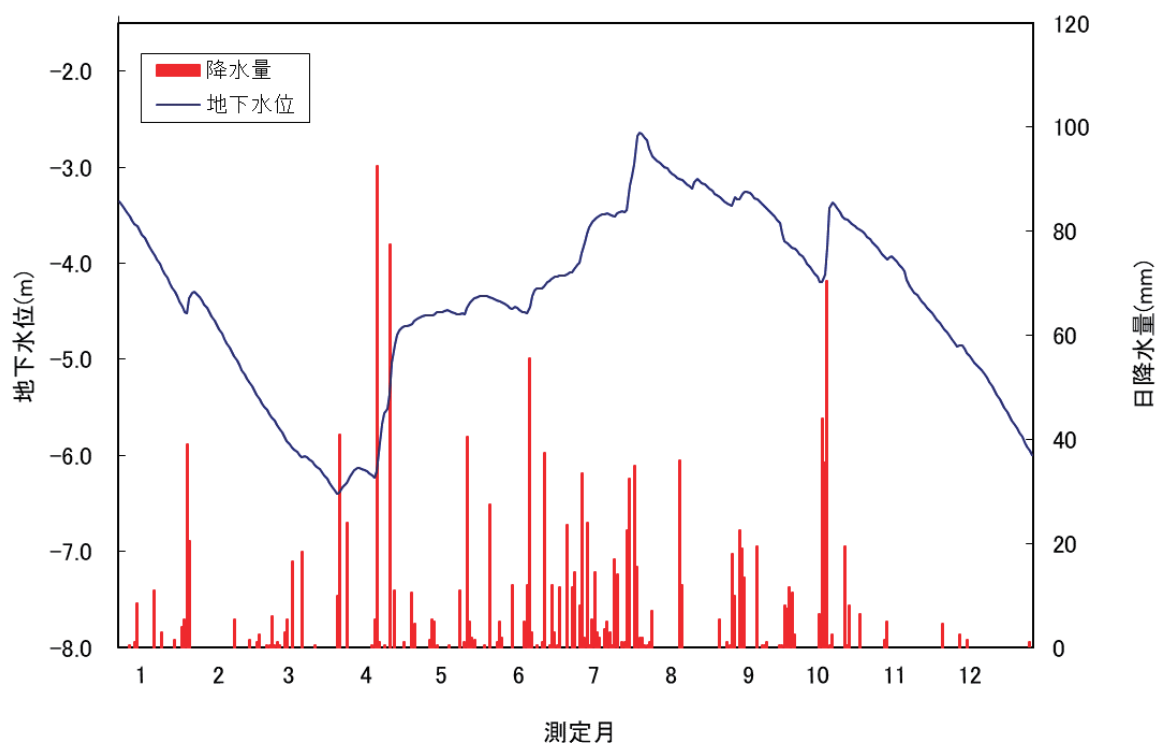


図-3 2020年地下水水位と降水量 ①中野区 新井 北野神社

表-2 2020年地下水水位表 ①中野区 新井 北野神社

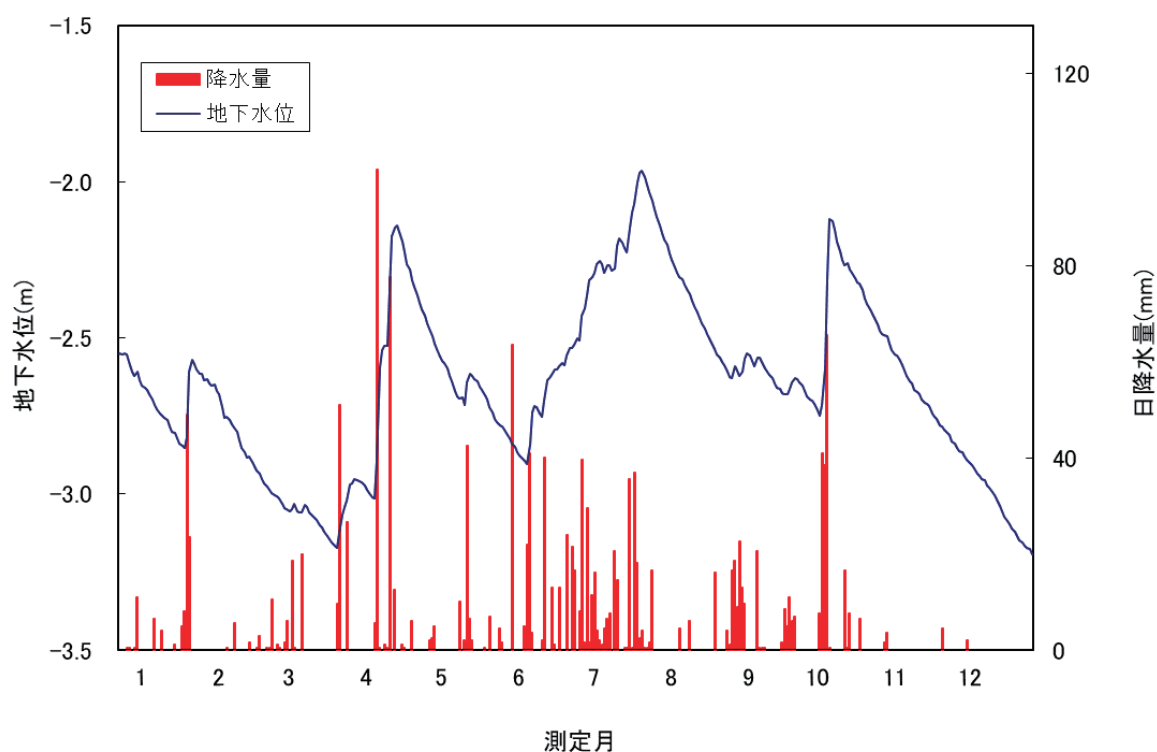
2020年	水位(m)											備考	
	1	2	3	4	5	6	7	8	9	10	11	12	
1	-9.60	-9.53	-10.09	-9.84	-9.26	-9.59	-9.22	-8.83	-9.76	-9.81	-9.57	-10.05	
2	-9.62	-9.56	-10.10	-9.77	-9.29	-9.57	-9.22	-8.89	-9.76	-9.86	-9.53	-10.05	
3	-9.61	-9.53	-10.12	-9.83	-9.34	-9.60	-9.28	-8.94	-9.75	-9.87	-9.49	-10.01	
4	-9.62	-9.55	-10.11	-9.77	-9.34	-9.63	-9.13	-8.99	-9.78	-9.85	-9.58	-10.05	
5	-9.68	-9.51	-10.06	-9.76	-9.39	-9.66	-9.12	-9.04	-9.78	-9.83	-9.66	-10.07	
6	-9.71	-9.59	-10.14	-9.78	-9.44	-9.69	-9.07	-9.06	-9.75	-9.91	-9.67	-10.07	
7	-9.71	-9.61	-10.17	-9.78	-9.46	-9.72	-9.00	-9.07	-9.72	-9.95	-9.63	-10.06	
8	-9.60	-9.54	-10.13	-9.78	-9.53	-9.77	-9.01	-9.13	-9.70	-9.89	-9.62	-10.06	
9	-9.66	-9.59	-10.13	-9.81	-9.52	-9.78	-9.04	-9.19	-9.69	-9.72	-9.69	-10.11	
10	-9.72	-9.60	-10.06	-9.82	-9.46	-9.77	-9.04	-9.26	-9.69	-9.34	-9.75	-10.08	
11	-9.73	-9.68	-10.03	-9.83	-9.49	-9.73	-9.03	-9.29	-9.72	-8.99	-9.81	-10.08	
12	-9.72	-9.69	-10.12	-9.81	-9.55	-9.73	-9.05	-9.31	-9.71	-9.00	-9.83	-10.05	
13	-9.75	-9.73	-10.09	-9.60	-9.58	-9.70	-9.13	-9.30	-9.69	-9.04	-9.79	-10.09	
14	-9.81	-9.90	-10.05	-9.26	-9.67	-9.57	-9.08	-9.31	-9.71	-9.12	-9.81	-10.09	
15	-9.78	-9.92	-9.99	-9.26	-9.68	-9.52	-9.08	-9.34	-9.75	-9.16	-9.84	-10.12	
16	-9.81	-9.88	-10.00	-9.28	-9.64	-9.54	-9.15	-9.39	-9.77	-9.20	-9.82	-10.13	
17	-9.80	-9.85	-10.04	-9.33	-9.57	-9.58	-9.16	-9.43	-9.78	-9.22	-9.87	-10.17	
18	-9.78	-9.95	-10.03	-9.11	-9.64	-9.59	-9.02	-9.46	-9.76	-9.20	-9.86	-10.17	
19	-9.80	-10.03	-10.02	-8.91	-9.49	-9.49	-8.96	-9.50	-9.81	-9.24	-9.84	-10.17	
20	-9.80	-10.04	-10.00	-8.91	-9.46	-9.41	-8.98	-9.53	-9.84	-9.26	-9.81	-10.20	
21	-9.85	-10.07	-10.06	-8.86	-9.49	-9.44	-9.03	-9.56	-9.86	-9.28	-9.89	-10.21	
22	-9.88	-9.99	-10.05	-8.89	-9.49	-9.40	-9.02	-9.58	-9.89	-9.26	-9.92	-10.21	
23	-9.84	-10.00	-10.08	-8.96	-9.47	-9.36	-8.89	-9.59	-9.87	-9.19	-9.91	-10.22	
24	-9.87	-10.05	-10.10	-9.03	-9.48	-9.38	-8.77	-9.58	-9.85	-9.25	-9.98	-10.18	
25	-9.90	-10.05	-10.13	-9.12	-9.47	-9.33	-8.77	-9.62	-9.80	-9.34	-9.97	-10.18	
26	-9.90	-10.03	-10.14	-9.12	-9.48	-9.28	-8.68	-9.65	-9.78	-9.39	-9.96	-10.25	
27	-9.90	-10.07	-10.12	-9.19	-9.48	-9.31	-8.63	-9.66	-9.78	-9.43	-9.97	-10.26	
28	-9.83	-10.10	-10.11	-9.21	-9.53	-9.25	-8.62	-9.68	-9.80	-9.45	-9.95	-10.24	
29	-9.53	-10.08	-10.09	-9.23	-9.55	-9.25	-8.69	-9.69	-9.80	-9.45	-10.02	-10.24	
30	-9.44	***	-9.98	-9.26	-9.61	-9.25	-8.75	-9.70	-9.78	-9.49	-10.03	-10.15	
31	-9.48	***	-9.94	***	-9.61	***	-8.77	-9.73	***	-9.56	***	-10.25	
平均	-9.73	-9.82	-10.07	-9.41	-9.50	-9.53	-8.98	-9.37	-9.77	-9.44	-9.80	-10.14	年平均 -9.63
最高	-9.44	-9.51	-9.94	-8.86	-9.26	-9.25	-8.62	-8.83	-9.69	-8.99	-9.49	-10.01	年最高 -8.62
最低	-9.90	-10.10	-10.17	-9.84	-9.68	-9.78	-9.28	-9.73	-9.89	-9.95	-10.03	-10.26	年最低 -10.26



図一 4 2020 年地下水位と降水量 ②東久留米市 小平霊園

表一 3 2020 年地下水位表 ②東久留米市 小平霊園

2020年	水位(m)												備考	
	1	2	3	4	5	6	7	8	9	10	11	12		
1	-3.36	-4.32	-5.57	-6.29	-4.55	-4.40	-4.06	-2.88	-3.39	-3.96	-3.90	-4.86		
2	-3.40	-4.35	-5.61	-6.22	-4.55	-4.41	-4.01	-2.91	-3.40	-4.00	-3.93	-4.86		
3	-3.43	-4.38	-5.64	-6.18	-4.54	-4.42	-3.99	-2.93	-3.32	-4.04	-3.96	-4.86		
4	-3.47	-4.43	-5.69	-6.15	-4.54	-4.44	-3.89	-2.95	-3.34	-4.07	-3.94	-4.89		
5	-3.52	-4.46	-5.72	-6.14	-4.54	-4.46	-3.78	-2.98	-3.33	-4.11	-3.93	-4.93		
6	-3.56	-4.51	-5.76	-6.13	-4.53	-4.47	-3.70	-3.00	-3.28	-4.14	-3.96	-4.96		
7	-3.59	-4.56	-5.80	-6.14	-4.51	-4.45	-3.62	-3.01	-3.26	-4.19	-3.99	-5.00		
8	-3.61	-4.59	-5.85	-6.15	-4.51	-4.47	-3.57	-3.04	-3.26	-4.20	-4.02	-5.03		
9	-3.66	-4.64	-5.88	-6.17	-4.50	-4.49	-3.55	-3.06	-3.27	-4.12	-4.05	-5.07		
10	-3.70	-4.68	-5.92	-6.19	-4.49	-4.50	-3.52	-3.09	-3.29	-3.83	-4.08	-5.09		
11	-3.74	-4.74	-5.94	-6.21	-4.49	-4.51	-3.50	-3.11	-3.32	-3.42	-4.17	-5.12		
12	-3.78	-4.78	-5.96	-6.23	-4.50	-4.52	-3.49	-3.12	-3.34	-3.37	-4.25	-5.15		
13	-3.83	-4.83	-6.00	-6.16	-4.51	-4.46	-3.50	-3.14	-3.36	-3.39	-4.27	-5.19		
14	-3.88	-4.88	-6.01	-5.86	-4.52	-4.35	-3.49	-3.16	-3.38	-3.43	-4.30	-5.24		
15	-3.92	-4.93	-6.01	-5.67	-4.53	-4.29	-3.49	-3.18	-3.41	-3.47	-4.33	-5.28		
16	-3.97	-4.97	-6.02	-5.56	-4.53	-4.26	-3.50	-3.20	-3.44	-3.51	-4.36	-5.32		
17	-4.01	-5.01	-6.04	-5.51	-4.52	-4.26	-3.51	-3.22	-3.46	-3.54	-4.40	-5.37		
18	-4.06	-5.06	-6.07	-5.36	-4.53	-4.26	-3.48	-3.16	-3.49	-3.55	-4.43	-5.41		
19	-4.11	-5.11	-6.10	-5.03	-4.47	-4.24	-3.46	-3.12	-3.52	-3.57	-4.46	-5.46		
20	-4.15	-5.15	-6.12	-4.84	-4.41	-4.20	-3.46	-3.14	-3.55	-3.59	-4.49	-5.50		
21	-4.21	-5.20	-6.15	-4.75	-4.38	-4.18	-3.46	-3.16	-3.58	-3.61	-4.52	-5.55		
22	-4.25	-5.24	-6.18	-4.70	-4.36	-4.16	-3.45	-3.18	-3.69	-3.63	-4.56	-5.59		
23	-4.29	-5.28	-6.21	-4.67	-4.35	-4.14	-3.19	-3.20	-3.77	-3.65	-4.59	-5.63		
24	-4.34	-5.33	-6.25	-4.65	-4.34	-4.14	-3.09	-3.22	-3.80	-3.67	-4.62	-5.68		
25	-4.40	-5.37	-6.28	-4.65	-4.34	-4.13	-2.97	-3.25	-3.82	-3.70	-4.66	-5.72		
26	-4.45	-5.42	-6.32	-4.64	-4.34	-4.12	-2.68	-3.27	-3.83	-3.73	-4.69	-5.77		
27	-4.51	-5.46	-6.36	-4.63	-4.34	-4.13	-2.64	-3.29	-3.85	-3.75	-4.72	-5.81		
28	-4.52	-5.49	-6.40	-4.60	-4.35	-4.11	-2.66	-3.31	-3.88	-3.78	-4.76	-5.86		
29	-4.36	-5.53	-6.38	-4.58	-4.36	-4.10	-2.69	-3.34	-3.90	-3.81	-4.79	-5.90		
30	-4.31	***	-6.34	-4.56	-4.38	-4.09	-2.72	-3.36	-3.93	-3.84	-4.83	-5.95		
31	-4.30	***	-6.31	***	-4.39	***	-2.81	-3.38	***	-3.87	***	-5.99		
平均	-3.96	-4.92	-6.03	-5.49	-4.46	-4.31	-3.39	-3.14	-3.51	-3.76	-4.33	-5.36	年平均	-4.39
最高	-3.36	-4.32	-5.57	-4.56	-4.34	-4.09	-2.64	-2.88	-3.26	-3.37	-3.90	-4.86	年最高	-2.64
最低	-4.52	-5.53	-6.40	-6.29	-4.55	-4.52	-4.06	-3.38	-3.93	-4.20	-4.83	-5.99	年最低	-6.40



図－5 2020年地下水位と降水量 ③三鷹市 井の頭公園

表－4 2020年地下水位表 ③三鷹市 井の頭公園

2020年	水位(m)												備考	
	1	2	3	4	5	6	7	8	9	10	11	12		
1	-2.55	-2.60	-2.99	-3.02	-2.41	-2.78	-2.52	-2.06	-2.63	-2.67	-2.49	-2.85		
2	-2.55	-2.62	-3.00	-2.97	-2.43	-2.78	-2.50	-2.09	-2.63	-2.69	-2.49	-2.86		
3	-2.55	-2.62	-3.01	-2.97	-2.45	-2.80	-2.51	-2.11	-2.59	-2.70	-2.50	-2.87		
4	-2.56	-2.63	-3.01	-2.95	-2.47	-2.81	-2.43	-2.14	-2.61	-2.70	-2.52	-2.88		
5	-2.59	-2.63	-3.01	-2.96	-2.50	-2.82	-2.41	-2.16	-2.62	-2.71	-2.54	-2.89		
6	-2.61	-2.65	-3.03	-2.96	-2.52	-2.84	-2.36	-2.19	-2.61	-2.73	-2.55	-2.90		
7	-2.62	-2.65	-3.05	-2.97	-2.54	-2.85	-2.32	-2.20	-2.57	-2.75	-2.56	-2.91		
8	-2.61	-2.65	-3.05	-2.97	-2.56	-2.87	-2.31	-2.23	-2.55	-2.72	-2.57	-2.92		
9	-2.64	-2.67	-3.06	-2.99	-2.58	-2.88	-2.29	-2.25	-2.56	-2.60	-2.59	-2.93		
10	-2.65	-2.68	-3.05	-3.00	-2.58	-2.89	-2.26	-2.28	-2.58	-2.31	-2.60	-2.94		
11	-2.66	-2.72	-3.03	-3.01	-2.60	-2.90	-2.26	-2.29	-2.59	-2.12	-2.62	-2.95		
12	-2.67	-2.76	-3.06	-3.02	-2.62	-2.90	-2.27	-2.31	-2.56	-2.13	-2.64	-2.96		
13	-2.68	-2.75	-3.06	-2.89	-2.64	-2.84	-2.29	-2.31	-2.56	-2.16	-2.65	-2.97		
14	-2.70	-2.76	-3.06	-2.60	-2.67	-2.74	-2.27	-2.33	-2.58	-2.19	-2.67	-2.98		
15	-2.71	-2.78	-3.04	-2.54	-2.69	-2.72	-2.27	-2.34	-2.60	-2.22	-2.68	-2.99		
16	-2.73	-2.79	-3.04	-2.53	-2.69	-2.72	-2.28	-2.36	-2.61	-2.25	-2.68	-3.00		
17	-2.74	-2.80	-3.06	-2.53	-2.69	-2.74	-2.28	-2.38	-2.62	-2.27	-2.70	-3.02		
18	-2.75	-2.83	-3.07	-2.35	-2.72	-2.75	-2.21	-2.40	-2.63	-2.26	-2.71	-3.04		
19	-2.76	-2.86	-3.08	-2.18	-2.64	-2.70	-2.18	-2.42	-2.65	-2.28	-2.71	-3.06		
20	-2.76	-2.87	-3.08	-2.15	-2.62	-2.64	-2.19	-2.44	-2.66	-2.29	-2.72	-3.07		
21	-2.78	-2.88	-3.10	-2.14	-2.62	-2.63	-2.21	-2.45	-2.67	-2.31	-2.74	-3.09		
22	-2.80	-2.88	-3.11	-2.16	-2.63	-2.62	-2.23	-2.47	-2.68	-2.32	-2.75	-3.10		
23	-2.81	-2.90	-3.12	-2.19	-2.64	-2.60	-2.15	-2.49	-2.68	-2.33	-2.76	-3.11		
24	-2.82	-2.91	-3.13	-2.23	-2.66	-2.60	-2.10	-2.50	-2.68	-2.35	-2.78	-3.12		
25	-2.84	-2.93	-3.15	-2.26	-2.67	-2.59	-2.07	-2.52	-2.66	-2.37	-2.79	-3.13		
26	-2.85	-2.94	-3.16	-2.28	-2.69	-2.58	-2.00	-2.54	-2.65	-2.39	-2.79	-3.15		
27	-2.85	-2.95	-3.16	-2.32	-2.70	-2.59	-1.97	-2.55	-2.63	-2.41	-2.81	-3.16		
28	-2.82	-2.97	-3.17	-2.34	-2.72	-2.56	-1.97	-2.57	-2.63	-2.42	-2.81	-3.16		
29	-2.61	-2.98	-3.12	-2.37	-2.74	-2.53	-1.99	-2.58	-2.64	-2.44	-2.83	-3.17		
30	-2.57	***	-3.07	-2.39	-2.76	-2.53	-2.01	-2.59	-2.65	-2.46	-2.84	-3.18		
31	-2.58	***	-3.04	***	-2.77	***	-2.03	-2.61	***	-2.48	***	-3.19		
平均	-2.69	-2.78	-3.07	-2.61	-2.62	-2.73	-2.23	-2.36	-2.62	-2.42	-2.67	-3.02	年平均	-2.65
最高	-2.55	-2.60	-2.99	-2.14	-2.41	-2.53	-1.97	-2.06	-2.55	-2.12	-2.49	-2.85	年最高	-1.97
最低	-2.85	-2.98	-3.17	-3.02	-2.77	-2.90	-2.52	-2.61	-2.68	-2.75	-2.84	-3.19	年最低	-3.19

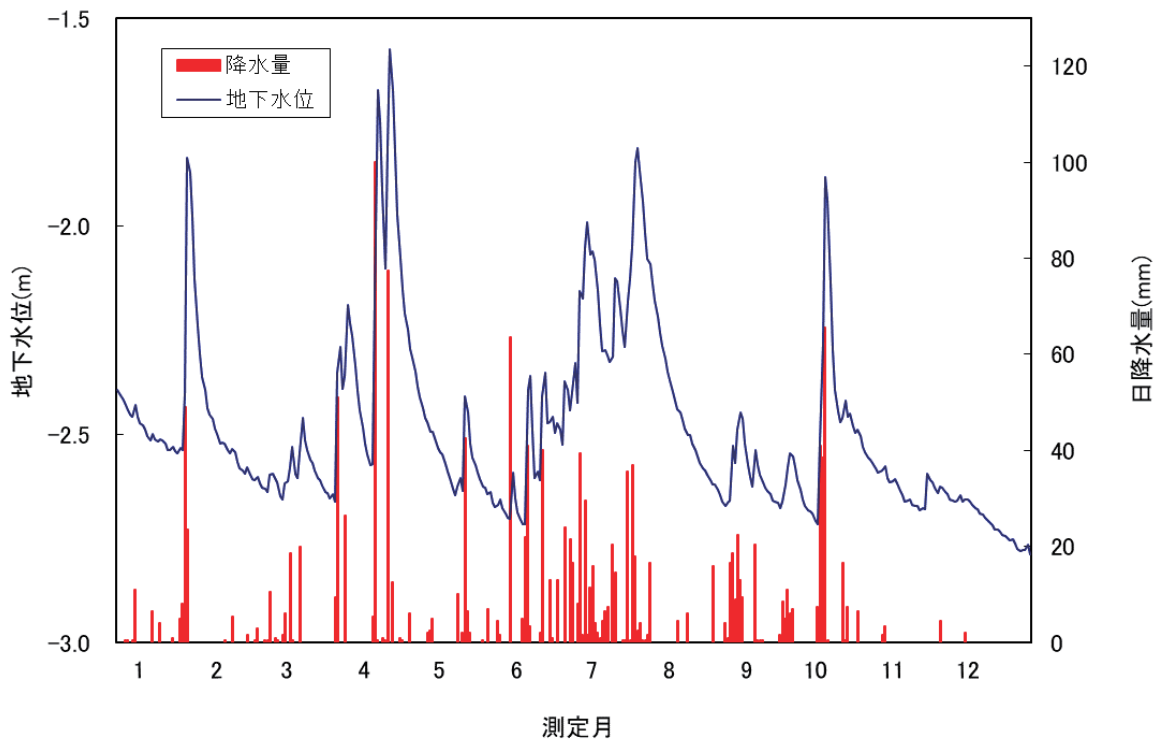
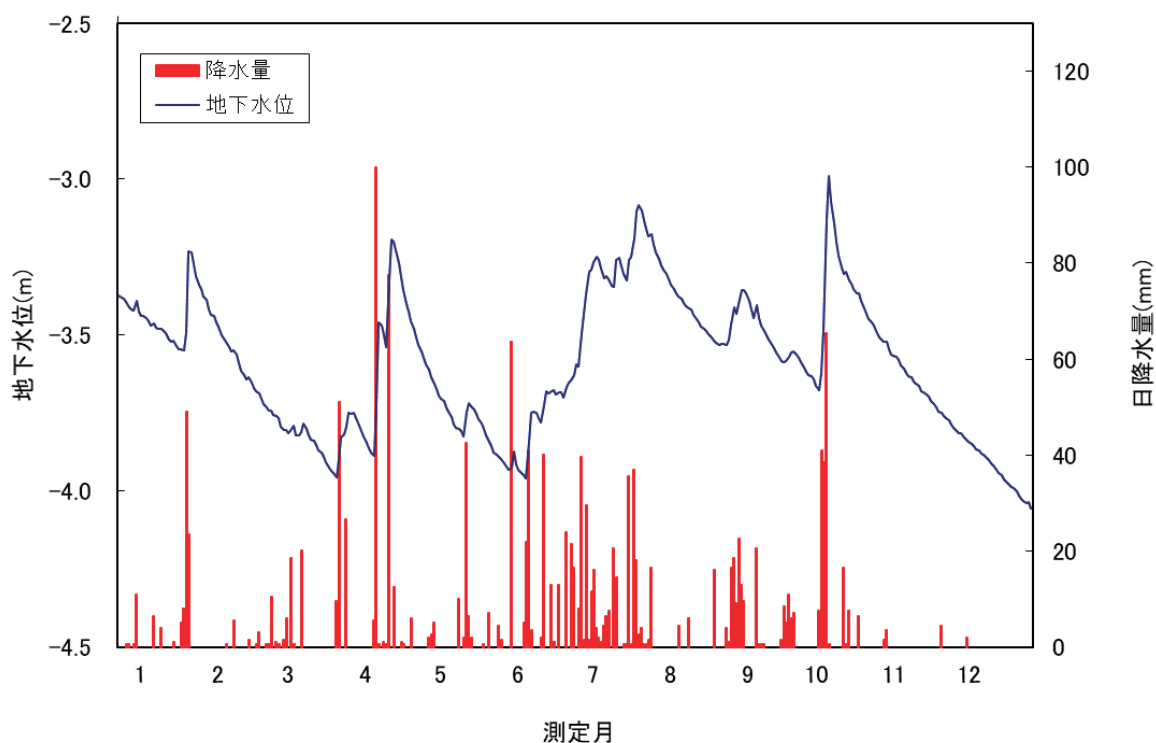


図-6 2020年地下水位と降水量 ④小金井市 武蔵野公園

表-5 2020年地下水位表 ④小金井市 武蔵野公園

2020年	水位(m)												備考	
	1	2	3	4	5	6	7	8	9	10	11	12		
1	-2.39	-2.13	-2.64	-2.36	-2.41	-2.67	-2.40	-2.09	-2.67	-2.66	-2.59	-2.66		
2	-2.41	-2.24	-2.60	-2.19	-2.44	-2.66	-2.33	-2.14	-2.66	-2.67	-2.59	-2.66		
3	-2.41	-2.31	-2.59	-2.23	-2.46	-2.68	-2.43	-2.18	-2.53	-2.68	-2.58	-2.65		
4	-2.43	-2.36	-2.61	-2.26	-2.47	-2.69	-2.16	-2.22	-2.57	-2.68	-2.61	-2.66		
5	-2.44	-2.39	-2.62	-2.34	-2.49	-2.70	-2.17	-2.26	-2.49	-2.69	-2.61	-2.66		
6	-2.45	-2.44	-2.65	-2.40	-2.49	-2.70	-2.05	-2.29	-2.45	-2.71	-2.61	-2.66		
7	-2.46	-2.45	-2.66	-2.44	-2.51	-2.59	-1.99	-2.32	-2.46	-2.72	-2.61	-2.66		
8	-2.43	-2.46	-2.62	-2.48	-2.53	-2.65	-2.07	-2.35	-2.52	-2.52	-2.62	-2.67		
9	-2.46	-2.49	-2.61	-2.52	-2.54	-2.69	-2.06	-2.37	-2.57	-2.28	-2.63	-2.68		
10	-2.47	-2.50	-2.58	-2.55	-2.55	-2.71	-2.08	-2.40	-2.60	-1.88	-2.65	-2.68		
11	-2.48	-2.52	-2.53	-2.57	-2.57	-2.72	-2.15	-2.42	-2.63	-1.94	-2.66	-2.69		
12	-2.49	-2.52	-2.59	-2.57	-2.59	-2.72	-2.24	-2.44	-2.54	-2.14	-2.66	-2.69		
13	-2.50	-2.52	-2.60	-2.18	-2.60	-2.39	-2.30	-2.45	-2.57	-2.30	-2.66	-2.70		
14	-2.51	-2.54	-2.54	-1.67	-2.63	-2.36	-2.30	-2.47	-2.60	-2.39	-2.67	-2.70		
15	-2.50	-2.55	-2.46	-1.75	-2.65	-2.49	-2.31	-2.48	-2.61	-2.44	-2.67	-2.71		
16	-2.51	-2.53	-2.51	-1.91	-2.62	-2.60	-2.33	-2.50	-2.63	-2.47	-2.67	-2.72		
17	-2.52	-2.54	-2.54	-2.10	-2.60	-2.59	-2.31	-2.50	-2.64	-2.46	-2.68	-2.73		
18	-2.51	-2.57	-2.56	-1.81	-2.64	-2.61	-2.12	-2.52	-2.64	-2.42	-2.68	-2.73		
19	-2.51	-2.58	-2.57	-1.58	-2.41	-2.41	-2.13	-2.54	-2.66	-2.46	-2.68	-2.73		
20	-2.52	-2.59	-2.59	-1.68	-2.45	-2.35	-2.20	-2.55	-2.66	-2.45	-2.59	-2.74		
21	-2.54	-2.59	-2.61	-1.82	-2.52	-2.47	-2.25	-2.57	-2.66	-2.48	-2.61	-2.74		
22	-2.54	-2.58	-2.61	-1.97	-2.55	-2.47	-2.29	-2.58	-2.68	-2.50	-2.62	-2.75		
23	-2.53	-2.60	-2.62	-2.08	-2.57	-2.46	-2.18	-2.59	-2.66	-2.49	-2.63	-2.75		
24	-2.54	-2.61	-2.64	-2.15	-2.59	-2.50	-2.12	-2.60	-2.62	-2.50	-2.64	-2.75		
25	-2.54	-2.61	-2.64	-2.21	-2.61	-2.47	-2.05	-2.61	-2.58	-2.53	-2.62	-2.76		
26	-2.53	-2.60	-2.65	-2.25	-2.62	-2.49	-1.85	-2.62	-2.55	-2.54	-2.63	-2.78		
27	-2.54	-2.62	-2.64	-2.30	-2.63	-2.52	-1.81	-2.62	-2.55	-2.56	-2.64	-2.78		
28	-2.40	-2.63	-2.66	-2.32	-2.64	-2.37	-1.87	-2.63	-2.58	-2.56	-2.64	-2.78		
29	-1.84	-2.63	-2.35	-2.35	-2.64	-2.39	-1.94	-2.65	-2.61	-2.57	-2.66	-2.78		
30	-1.87	***	-2.29	-2.38	-2.66	-2.44	-2.02	-2.66	-2.63	-2.58	-2.66	-2.76		
31	-1.98	***	-2.39	***	-2.67	***	-2.08	-2.67	***	-2.59	***	-2.79		
平均	-2.43	-2.51	-2.57	-2.18	-2.56	-2.55	-2.15	-2.46	-2.59	-2.48	-2.64	-2.72	年平均	-2.49
最高	-1.84	-2.13	-2.29	-1.58	-2.41	-2.35	-1.81	-2.09	-2.45	-1.88	-2.58	-2.65	年最高	-1.58
最低	-2.54	-2.63	-2.66	-2.57	-2.67	-2.72	-2.43	-2.67	-2.68	-2.72	-2.68	-2.79	年最低	-2.79

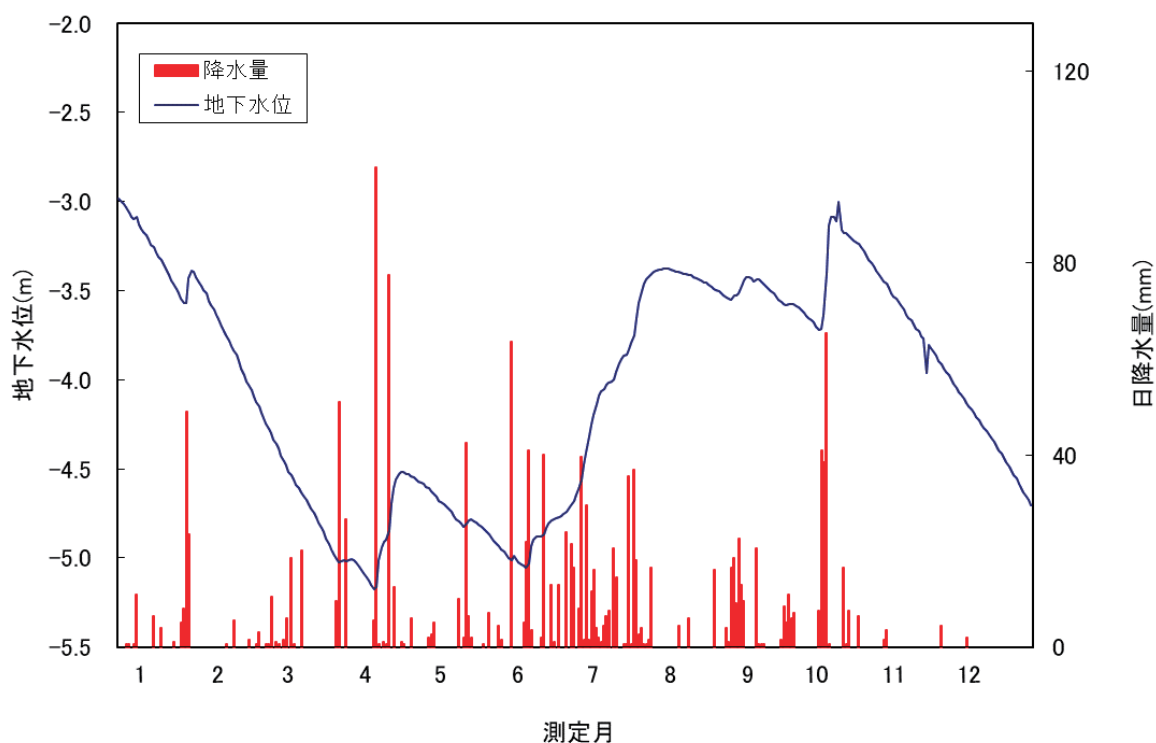


図一 7 2020 年地下水位と降水量 ⑤小金井市 前原

表一 6 2020 年地下水位表 ⑤小金井市 前原

2020年	水位(m)												備考	
	1	2	3	4	5	6	7	8	9	10	11	12		
1	-3.37	-3.31	-3.74	-3.79	-3.55	-3.89	-3.63	-3.18	-3.52	-3.60	-3.52	-3.81		
2	-3.38	-3.34	-3.74	-3.75	-3.57	-3.90	-3.59	-3.21	-3.47	-3.62	-3.52	-3.81		
3	-3.38	-3.35	-3.76	-3.75	-3.60	-3.91	-3.60	-3.24	-3.41	-3.63	-3.52	-3.82		
4	-3.39	-3.38	-3.76	-3.75	-3.61	-3.92	-3.49	-3.26	-3.43	-3.63	-3.55	-3.83		
5	-3.41	-3.39	-3.77	-3.77	-3.64	-3.93	-3.43	-3.27	-3.40	-3.64	-3.56	-3.84		
6	-3.42	-3.42	-3.79	-3.79	-3.65	-3.92	-3.37	-3.29	-3.36	-3.66	-3.57	-3.84		
7	-3.42	-3.43	-3.81	-3.81	-3.67	-3.87	-3.30	-3.30	-3.36	-3.68	-3.57	-3.85		
8	-3.39	-3.44	-3.80	-3.83	-3.69	-3.91	-3.29	-3.32	-3.37	-3.62	-3.58	-3.86		
9	-3.42	-3.46	-3.81	-3.85	-3.70	-3.93	-3.27	-3.34	-3.39	-3.48	-3.60	-3.87		
10	-3.44	-3.47	-3.80	-3.86	-3.71	-3.94	-3.25	-3.35	-3.42	-3.13	-3.61	-3.87		
11	-3.44	-3.50	-3.79	-3.88	-3.73	-3.95	-3.26	-3.37	-3.45	-2.99	-3.62	-3.88		
12	-3.44	-3.51	-3.82	-3.89	-3.75	-3.96	-3.29	-3.38	-3.41	-3.07	-3.63	-3.88		
13	-3.46	-3.52	-3.82	-3.72	-3.76	-3.84	-3.32	-3.38	-3.45	-3.14	-3.63	-3.89		
14	-3.47	-3.54	-3.81	-3.46	-3.79	-3.75	-3.31	-3.40	-3.47	-3.20	-3.65	-3.90		
15	-3.46	-3.55	-3.79	-3.47	-3.80	-3.74	-3.32	-3.41	-3.49	-3.25	-3.66	-3.91		
16	-3.48	-3.55	-3.80	-3.50	-3.80	-3.75	-3.34	-3.41	-3.50	-3.29	-3.66	-3.92		
17	-3.48	-3.56	-3.82	-3.54	-3.81	-3.77	-3.35	-3.42	-3.51	-3.30	-3.68	-3.93		
18	-3.48	-3.59	-3.84	-3.32	-3.82	-3.78	-3.26	-3.44	-3.53	-3.30	-3.68	-3.94		
19	-3.49	-3.61	-3.84	-3.19	-3.75	-3.72	-3.25	-3.45	-3.54	-3.33	-3.69	-3.95		
20	-3.49	-3.63	-3.85	-3.20	-3.72	-3.68	-3.28	-3.46	-3.56	-3.34	-3.70	-3.96		
21	-3.51	-3.64	-3.87	-3.23	-3.73	-3.69	-3.30	-3.47	-3.57	-3.35	-3.71	-3.97		
22	-3.52	-3.63	-3.88	-3.27	-3.74	-3.68	-3.32	-3.48	-3.58	-3.37	-3.72	-3.98		
23	-3.52	-3.65	-3.89	-3.32	-3.75	-3.68	-3.26	-3.49	-3.59	-3.37	-3.73	-3.99		
24	-3.53	-3.67	-3.91	-3.36	-3.77	-3.69	-3.25	-3.50	-3.58	-3.39	-3.75	-3.99		
25	-3.54	-3.68	-3.92	-3.40	-3.78	-3.68	-3.19	-3.51	-3.57	-3.41	-3.75	-4.00		
26	-3.55	-3.69	-3.94	-3.43	-3.80	-3.68	-3.10	-3.52	-3.56	-3.43	-3.76	-4.02		
27	-3.55	-3.70	-3.94	-3.46	-3.82	-3.70	-3.08	-3.52	-3.55	-3.45	-3.77	-4.03		
28	-3.49	-3.72	-3.95	-3.48	-3.84	-3.67	-3.10	-3.53	-3.56	-3.46	-3.77	-4.03		
29	-3.23	-3.73	-3.90	-3.51	-3.86	-3.65	-3.13	-3.53	-3.57	-3.47	-3.79	-4.04		
30	-3.23	***	-3.83	-3.53	-3.88	-3.65	-3.16	-3.53	-3.59	-3.49	-3.80	-4.04		
31	-3.27	***	-3.82	***	-3.88	***	-3.18	-3.53	***	-3.51	***	-4.06		
平均	-3.44	-3.54	-3.83	-3.57	-3.74	-3.80	-3.30	-3.40	-3.49	-3.41	-3.66	-3.93	年平均	-3.59
最高	-3.23	-3.31	-3.74	-3.19	-3.55	-3.65	-3.08	-3.18	-3.36	-2.99	-3.52	-3.81	年最高	-2.99
最低	-3.55	-3.73	-3.95	-3.89	-3.88	-3.96	-3.63	-3.53	-3.59	-3.68	-3.80	-4.06	年最低	-4.06





図一 8 2020 年地下水水位と降水量 ⑥小金井市 貫井南町

表一 7 2020 年地下水水位表 ⑥小金井市 貫井南町

2020年	水位(m)												備考	
	1	2	3	4	5	6	7	8	9	10	11	12		
1	-2.99	-3.43	-4.28	-5.02	-4.58	-4.93	-4.68	-3.41	-3.55	-3.62	-3.43	-4.05		
2	-3.00	-3.45	-4.30	-5.01	-4.59	-4.95	-4.65	-3.40	-3.55	-3.64	-3.45	-4.07		
3	-3.02	-3.47	-4.34	-5.01	-4.60	-4.97	-4.62	-3.39	-3.53	-3.65	-3.46	-4.09		
4	-3.03	-3.50	-4.36	-5.01	-4.61	-4.98	-4.56	-3.38	-3.53	-3.67	-3.49	-4.11		
5	-3.06	-3.52	-4.39	-5.03	-4.63	-5.00	-4.48	-3.38	-3.51	-3.68	-3.51	-4.13		
6	-3.08	-3.56	-4.43	-5.05	-4.64	-5.02	-4.41	-3.38	-3.48	-3.70	-3.53	-4.15		
7	-3.10	-3.58	-4.46	-5.07	-4.66	-4.99	-4.32	-3.38	-3.45	-3.72	-3.54	-4.17		
8	-3.09	-3.61	-4.48	-5.09	-4.68	-5.01	-4.25	-3.38	-3.43	-3.72	-3.56	-4.19		
9	-3.13	-3.64	-4.52	-5.11	-4.69	-5.02	-4.20	-3.38	-3.42	-3.64	-3.58	-4.21		
10	-3.15	-3.66	-4.53	-5.13	-4.70	-5.03	-4.14	-3.39	-3.43	-3.40	-3.61	-4.23		
11	-3.17	-3.70	-4.56	-5.15	-4.71	-5.04	-4.09	-3.39	-3.45	-3.13	-3.63	-4.25		
12	-3.19	-3.73	-4.59	-5.17	-4.73	-5.06	-4.07	-3.40	-3.44	-3.09	-3.65	-4.27		
13	-3.21	-3.75	-4.61	-5.16	-4.74	-5.03	-4.05	-3.40	-3.44	-3.09	-3.67	-4.29		
14	-3.24	-3.78	-4.63	-5.01	-4.77	-4.93	-4.03	-3.41	-3.45	-3.11	-3.69	-4.30		
15	-3.26	-3.81	-4.65	-4.94	-4.78	-4.90	-4.02	-3.41	-3.46	-3.00	-3.71	-4.33		
16	-3.29	-3.83	-4.67	-4.91	-4.79	-4.88	-4.01	-3.42	-3.48	-3.16	-3.73	-4.35		
17	-3.31	-3.86	-4.70	-4.90	-4.81	-4.88	-4.00	-3.41	-3.49	-3.18	-3.76	-4.37		
18	-3.33	-3.90	-4.72	-4.85	-4.82	-4.88	-3.96	-3.42	-3.50	-3.18	-3.77	-4.40		
19	-3.35	-3.94	-4.75	-4.70	-4.81	-4.87	-3.91	-3.43	-3.52	-3.19	-3.97	-4.42		
20	-3.38	-3.97	-4.77	-4.61	-4.79	-4.83	-3.88	-3.44	-3.53	-3.21	-3.81	-4.44		
21	-3.41	-4.01	-4.80	-4.56	-4.79	-4.81	-3.87	-3.45	-3.55	-3.22	-3.83	-4.47		
22	-3.44	-4.03	-4.83	-4.53	-4.79	-4.79	-3.86	-3.45	-3.57	-3.23	-3.85	-4.49		
23	-3.46	-4.06	-4.86	-4.52	-4.80	-4.78	-3.83	-3.46	-3.58	-3.24	-3.87	-4.51		
24	-3.49	-4.09	-4.89	-4.52	-4.82	-4.78	-3.79	-3.47	-3.58	-3.26	-3.90	-4.53		
25	-3.52	-4.12	-4.92	-4.53	-4.83	-4.77	-3.75	-3.48	-3.58	-3.28	-3.92	-4.55		
26	-3.54	-4.15	-4.95	-4.53	-4.84	-4.76	-3.66	-3.49	-3.58	-3.30	-3.94	-4.58		
27	-3.57	-4.18	-4.98	-4.54	-4.85	-4.76	-3.57	-3.50	-3.58	-3.33	-3.96	-4.61		
28	-3.57	-4.22	-5.01	-4.55	-4.87	-4.74	-3.50	-3.51	-3.59	-3.35	-3.97	-4.63		
29	-3.43	-4.25	-5.03	-4.56	-4.89	-4.72	-3.46	-3.52	-3.59	-3.37	-4.00	-4.66		
30	-3.39	***	-5.02	-4.57	-4.90	-4.70	-3.44	-3.53	-3.61	-3.39	-4.02	-4.68		
31	-3.40	***	-5.02	***	-4.92	***	-3.42	-3.54	***	-3.42	***	-4.71		
平均	-3.28	-3.82	-4.68	-4.84	-4.76	-4.89	-4.02	-3.43	-3.51	-3.36	-3.73	-4.36	年平均	-4.06
最高	-2.99	-3.43	-4.28	-4.52	-4.58	-4.70	-3.42	-3.38	-3.42	-3.00	-3.43	-4.05	年最高	-2.99
最低	-3.57	-4.25	-5.03	-5.17	-4.92	-5.06	-4.68	-3.54	-3.61	-3.72	-4.02	-4.71	年最低	-5.17

表－8 2020年 年間降水量 気象庁 練馬観測所（アメダス）

年月日	降水	年月日	降水	年月日	降水	年月日	降水	年月日	降水	年月日	降水	年月日	降水	年月日	降水	年月日	降水	年月日	降水	年月日	降水	年月日	降水
1月1日	0.0	2月1日	0.0	3月1日	0.5	4月1日	24.0	5月1日	0.0	6月1日	5.0	7月1日	14.5	8月1日	7.0	9月1日	0.5	10月1日	0.0	11月1日	0.0	12月1日	0.0
1月2日	0.0	2月2日	0.0	3月2日	6.0	4月2日	0.0	5月2日	0.0	6月2日	2.0	7月2日	0.0	8月2日	0.0	9月2日	18.0	10月2日	0.0	11月2日	1.5	12月2日	2.5
1月3日	0.0	2月3日	0.0	3月3日	0.5	4月3日	0.0	5月3日	0.0	6月3日	0.0	7月3日	8.0	8月3日	0.0	9月3日	10.0	10月3日	0.0	11月3日	5.0	12月3日	0.0
1月4日	0.0	2月4日	0.0	3月4日	1.0	4月4日	0.0	5月4日	1.5	6月4日	0.0	7月4日	33.5	8月4日	0.0	9月4日	0.0	10月4日	0.0	11月4日	0.0	12月4日	0.0
1月5日	0.5	2月5日	0.0	3月5日	0.5	4月5日	0.0	5月5日	5.5	6月5日	0.0	7月5日	2.0	8月5日	0.0	9月5日	22.5	10月5日	0.0	11月5日	0.0	12月5日	1.5
1月6日	0.0	2月6日	0.0	3月6日	0.0	4月6日	0.0	5月6日	5.0	6月6日	12.0	7月6日	24.0	8月6日	0.0	9月6日	19.0	10月6日	0.0	11月6日	0.0	12月6日	0.0
1月7日	1.0	2月7日	0.0	3月7日	3.0	4月7日	0.0	5月7日	0.5	6月7日	0.0	7月7日	0.5	8月7日	0.0	9月7日	13.5	10月7日	6.5	11月7日	0.0	12月7日	0.0
1月8日	8.5	2月8日	0.0	3月8日	5.5	4月8日	0.0	5月8日	0.0	6月8日	0.0	7月8日	5.5	8月8日	0.0	9月8日	0.0	10月8日	44.0	11月8日	0.0	12月8日	0.0
1月9日	0.0	2月9日	0.0	3月9日	0.0	4月9日	0.0	5月9日	0.0	6月9日	0.0	7月9日	14.5	8月9日	0.0	9月9日	0.0	10月9日	35.5	11月9日	0.0	12月9日	0.0
1月10日	0.0	2月10日	0.0	3月10日	16.5	4月10日	0.0	5月10日	0.0	6月10日	0.0	7月10日	3.0	8月10日	0.0	9月10日	0.0	10月10日	70.5	11月10日	0.0	12月10日	0.0
1月11日	0.0	2月11日	0.0	3月11日	0.0	4月11日	0.5	5月11日	0.0	6月11日	5.0	7月11日	2.0	8月11日	0.0	9月11日	0.0	10月11日	0.5	11月11日	0.0	12月11日	0.0
1月12日	0.0	2月12日	0.0	3月12日	0.0	4月12日	5.5	5月12日	0.5	6月12日	12.0	7月12日	0.0	8月12日	36.0	9月12日	19.5	10月12日	2.5	11月12日	0.0	12月12日	0.0
1月13日	0.0	2月13日	0.0	3月13日	0.0	4月13日	92.5	5月13日	0.0	6月13日	55.5	7月13日	3.5	8月13日	12.0	9月13日	0.0	10月13日	0.0	11月13日	0.0	12月13日	0.0
1月14日	0.0	2月14日	0.0	3月14日	18.5	4月14日	1.0	5月14日	0.0	6月14日	3.0	7月14日	5.0	8月14日	0.0	9月14日	0.5	10月14日	0.0	11月14日	0.0	12月14日	0.0
1月15日	11.0	2月15日	0.0	3月15日	0.0	4月15日	0.0	5月15日	0.0	6月15日	0.0	7月15日	3.0	8月15日	0.0	9月15日	0.5	10月15日	0.0	11月15日	0.0	12月15日	0.0
1月16日	0.0	2月16日	5.5	3月16日	0.0	4月16日	0.5	5月16日	11.0	6月16日	0.5	7月16日	0.5	8月16日	0.0	9月16日	10.0	10月16日	0.0	11月16日	0.0	12月16日	0.0
1月17日	0.0	2月17日	0.0	3月17日	0.0	4月17日	0.0	5月17日	0.0	6月17日	0.0	7月17日	17.0	8月17日	0.0	9月17日	0.0	10月17日	19.5	11月17日	0.0	12月17日	0.0
1月18日	3.0	2月18日	0.0	3月18日	0.0	4月18日	77.5	5月18日	1.0	6月18日	1.0	7月18日	14.0	8月18日	0.0	9月18日	0.0	10月18日	0.5	11月18日	0.0	12月18日	0.0
1月19日	0.0	2月19日	0.0	3月19日	0.5	4月19日	0.0	5月19日	40.5	6月19日	37.5	7月19日	0.0	8月19日	0.0	9月19日	0.0	10月19日	8.0	11月19日	0.0	12月19日	0.0
1月20日	0.0	2月20日	0.0	3月20日	0.0	4月20日	11.0	5月20日	5.0	6月20日	0.0	7月20日	1.0	8月20日	0.0	9月20日	0.0	10月20日	0.0	11月20日	0.0	12月20日	0.0
1月21日	0.0	2月21日	0.0	3月21日	0.0	4月21日	0.0	5月21日	2.0	6月21日	0.5	7月21日	1.0	8月21日	0.0	9月21日	0.5	10月21日	0.0	11月21日	0.0	12月21日	0.0
1月22日	0.0	2月22日	1.5	3月22日	0.0	4月22日	0.0	5月22日	1.5	6月22日	12.0	7月22日	22.5	8月22日	0.0	9月22日	0.5	10月22日	0.0	11月22日	0.0	12月22日	0.0
1月23日	1.5	2月23日	0.0	3月23日	0.0	4月23日	0.0	5月23日	0.0	6月23日	3.0	7月23日	32.5	8月23日	0.0	9月23日	8.0	10月23日	6.5	11月23日	0.0	12月23日	0.0
1月24日	0.0	2月24日	0.0	3月24日	0.0	4月24日	1.0	5月24日	0.0	6月24日	0.5	7月24日	0.0	8月24日	0.0	9月24日	7.5	10月24日	0.0	11月24日	0.0	12月24日	0.0
1月25日	0.0	2月25日	1.0	3月25日	0.0	4月25日	0.0	5月25日	0.0	6月25日	11.5	7月25日	35.0	8月25日	0.0	9月25日	11.5	10月25日	0.0	11月25日	4.5	12月25日	0.0
1月26日	4.0	2月26日	2.5	3月26日	0.0	4月26日	0.0	5月26日	0.5	6月26日	0.0	7月26日	15.0	8月26日	0.0	9月26日	10.5	10月26日	0.0	11月26日	0.0	12月26日	0.0
1月27日	5.5	2月27日	0.0	3月27日	0.0	4月27日	10.5	5月27日	0.0	6月27日	0.0	7月27日	2.0	8月27日	0.0	9月27日	2.5	10月27日	0.0	11月27日	0.0	12月27日	0.0
1月28日	39.0	2月28日	0.0	3月28日	10.0	4月28日	4.5	5月28日	27.5	6月28日	23.5	7月28日	2.0	8月28日	5.5	9月28日	0.0	10月28日	0.0	11月28日	0.0	12月28日	0.0
1月29日	20.5	2月29日	0.5	3月29日	41.0	4月29日	0.0	5月29日	0.0	6月29日	0.0	7月29日	0.5	8月29日	0.0	9月29日	0.0	10月29日	0.0	11月29日	0.0	12月29日	0.0
1月30日	0.0			3月30日	0.0	4月30日	0.0	5月30日	0.0	6月30日	11.5	7月30日	0.5	8月30日	0.0	9月30日	0.0	10月30日	0.0	11月30日	0.0	12月30日	1.0
1月31日	0.0			3月31日	0.0			5月31日	1.0			7月31日	1.0	8月31日	1.0			10月31日	0.0			12月31日	0.0
	94.5		11.0		103.5		228.5		103.0		196.0		264.0		61.5		146.0		194.0		11.0		5.0

降水：日降水量(mm)

本表の降水量は、気象庁の気象統計情報(過去の気象データ)の標記観測所(アメダス)データによる。

降水量年計 1418 mm

表－9 2020年 年間降水量 気象庁 府中観測所（アメダス）

年月日	降水	年月日	降水	年月日	降水	年月日	降水	年月日	降水	年月日	降水	年月日	降水	年月日	降水	年月日	降水	年月日	降水	年月日	降水	年月日	降水
1月1日	0.0	2月1日	0.0	3月1日	0.5	4月1日	26.5	5月1日	0.0	6月1日	4.5	7月1日	16.5	8月1日	16.5	9月1日	1.0	10月1日	0.0	11月1日	0.0	12月1日	0.0
1月2日	0.0	2月2日	0.0	3月2日	10.5	4月2日	0.0	5月2日	0.0	6月2日	1.5	7月2日	0.0	8月2日	0.0	9月2日	0.0	10月2日	0.0	11月2日	1.5	12月2日	0.0
1月3日	0.0	2月3日	0.0	3月3日	0.0	4月3日	0.0	5月3日	0.0	6月3日	0.0	7月3日	8.0	8月3日	0.0	9月3日	18.5	10月3日	0.0	11月3日	3.5	12月3日	0.0
1月4日	0.5	2月4日	0.0	3月4日	1.0	4月4日	0.0	5月4日	2.0	6月4日	0.0	7月4日	39.5	8月4日	0.0	9月4日	9.0	10月4日	0.0	11月4日	0.0	12月4日	0.0
1月5日	0.5	2月5日	0.0	3月5日	0.5	4月5日	0.0	5月5日	2.5	6月5日	0.0	7月5日	1.5	8月5日	0.0	9月5日	22.5	10月5日	0.0	11月5日	0.0	12月5日	2.0
1月6日	0.0	2月6日	0.0	3月6日	0.0	4月6日	0.0	5月6日	5.0	6月6日	63.5	7月6日	29.5	8月6日	0.0	9月6日	13.0	10月6日	0.0	11月6日	0.0	12月6日	0.0
1月7日	0.5	2月7日	0.0	3月7日	1.5	4月7日	0.0	5月7日	0.0	6月7日	0.0	7月7日	1.5	8月7日	0.0	9月7日	9.5	10月7日	7.5	11月7日	0.0	12月7日	0.0
1月8日	11.0	2月8日	0.0	3月8日	6.0	4月8日	0.0	5月8日	0.0	6月8日	0.0	7月8日	11.5	8月8日	0.0	9月8日	0.0	10月8日	41.0	11月8日	0.0	12月8日	0.0
1月9日	0.0	2月9日	0.0	3月9日	0.0	4月9日	0.0	5月9日	0.0	6月9日	0.0	7月9日	16.0	8月9日	0.0	9月9日	0.0	10月9日	38.5	11月9日	0.0	12月9日	0.0
1月10日	0.0	2月10日	0.0	3月10日	18.5	4月10日	0.0	5月10日	0.0	6月10日	0.0	7月10日	4.0	8月10日	0.0	9月10日	0.0	10月10日	65.5	11月10日	0.0	12月10日	0.0
1月11日	0.0	2月11日	0.0	3月11日	0.5	4月11日	0.0	5月11日	0.0	6月11日	5.0	7月11日	2.0	8月11日	0.0	9月11日	0.0	10月11日	0.5	11月11日	0.0	12月11日	0.0
1月12日	0.0	2月12日	0.0	3月12日	0.0	4月12日	5.5	5月12日	0.0	6月12日	22.0	7月12日	1.0	8月12日	4.5	9月12日	20.5	10月12日	0.0	11月12日	0.0	12月12日	0.0
1月13日	0.0	2月13日	0.5	3月13日	0.0	4月13日	100.0	5月13日	0.0	6月13日	41.0	7月13日	4.5	8月13日	0.0	9月13日	0.5	10月13日	0.0	11月13日	0.0	12月13日	0.0
1月14日	0.0	2月14日	0.0	3月14日	20.0	4月14日	0.5	5月14日	0.0	6月14日	3.5	7月14日	6.5	8月14日	0.0	9月14日	0.5	10月14日	0.0	11月14日	0.0	12月14日	0.0
1月15日	6.5	2月15日	0.0	3月15日	0.0	4月15日	0.0	5月15日	0.0	6月15日	0.0	7月15日	7.5	8月15日	0.0	9月15日	0.5	10月15日	0.0	11月15日	0.0	12月15日	0.0
1月16日	0.0	2月16日	5.5	3月16日	0.0	4月16日	1.0	5月16日	10.0	6月16日	0.0	7月16日	0.0	8月16日	6.0	9月16日	0.0	10月16日	0.0	11月16日	0.0	12月16日	0.0
1月17日	0.0	2月17日	0.0	3月17日	0.0	4月17日	0.0	5月17日	0.0	6月17日	0.0	7月17日	20.5	8月17日	0.0	9月17日	0.0	10月17日	16.5	11月17日	0.0	12月17日	0.0
1月18日	4.0	2月18日	0.0	3月18日	0.0	4月18日	77.5	5月18日	2.0	6月18日	2.0	7月18日	14.5	8月18日	0.0	9月18日	0.0	10月18日	0.5	11月18日	0.0	12月18日	0.0
1月19日	0.0	2月19日	0.0	3月19日	0.0	4月19日	0.0	5月19日	42.5	6月19日	40.0	7月19日	0.0	8月19日	0.0	9月19日	0.0	10月19日	7.5	11月19日	0.0	12月19日	0.0
1月20日	0.0	2月20日	0.0	3月20日	0.0	4月20日	12.5	5月20日	6.5	6月20日	0.0	7月20日	0.0	8月20日	0.0	9月20日	0.0	10月20日	0.0	11月20日	0.0	12月20日	0.0
1月21日	0.0	2月21日	0.0	3月21日	0.0	4月21日	0.0	5月21日	2.0	6月21日	0.0	7月21日	0.5	8月21日	0.0	9月21日	0.0	10月21日	0.0	11月21日	0.0	12月21日	0.0
1月22日	0.0	2月22日	1.5	3月22日	0.0																		

各観測井で地下水水位が最も低かった時期は、観測井により違いがみられ、3月～4月または12月末である。

最高水位も従来の雨の多い秋季ではなく、7月豪雨などの影響により観測井ごとに違いがあった。

なお、③の井の頭公園観測井の水位測定結果については、西部公園緑地事務所に提供し池の「かいぼり」効果の検証、池水の収支に活用されている（詳しくは2017年1月のかいぼり報告会資料集<sup>4)</sup>、本年3月の都公園協会の報告<sup>5)</sup>等）。

### (5) 過去10年間の経年変化

最後に、都市域では不浸透域が拡大し雨水浸透が減少しているため、長期的視点で整理した浅層地下水水位の変動評価が必要である。今回も昨年度に引き続き、本報告の観測地点における過去10年間（2011年～2020年）の地下水水位を1枚のグラフに整理し検証した（図-9）。見て分かるとおり、最近の10年間では地下水水位の低下は進んでいないことが確認できる。こうした傾向は都内多摩地区の浅井戸の20年間の水位データでも同様に見られる<sup>6)</sup>。

表-10 前年と当年の地下水水位及び降水量の比較一覧

	平均水位		最高水位		最低水位		変動量		降水量	
	前年	当年	前年	当年	前年	当年	前年	当年	前年	当年
①中野区新井 北野神社	-9.86	-9.63	-7.86	-8.62	-10.44	-10.26	2.58	1.64	1692	1418
②東久留米市 小平霊園	-5.55	-4.39	-1.94	-2.64	-8.45	-6.40	6.51	3.76	1692	1418
③三鷹市 井の頭公園	-3.28	-2.65	-1.50	-1.97	-4.24	-3.19	2.74	1.22	1944.5	1486.5
④小金井市 武蔵野公園	-2.72	-2.49	-1.24	-1.58	-3.89	-2.79	2.65	1.21	1944.5	1486.5
⑤小金井市 前原	-4.47	-3.59	-2.39	-2.99	-5.80	-4.04	3.41	1.05	1944.5	1486.5
⑥小金井市 貫井南町	-5.57	-4.06	-2.22	-2.99	-7.25	-5.17	5.03	2.18	1944.5	1486.5

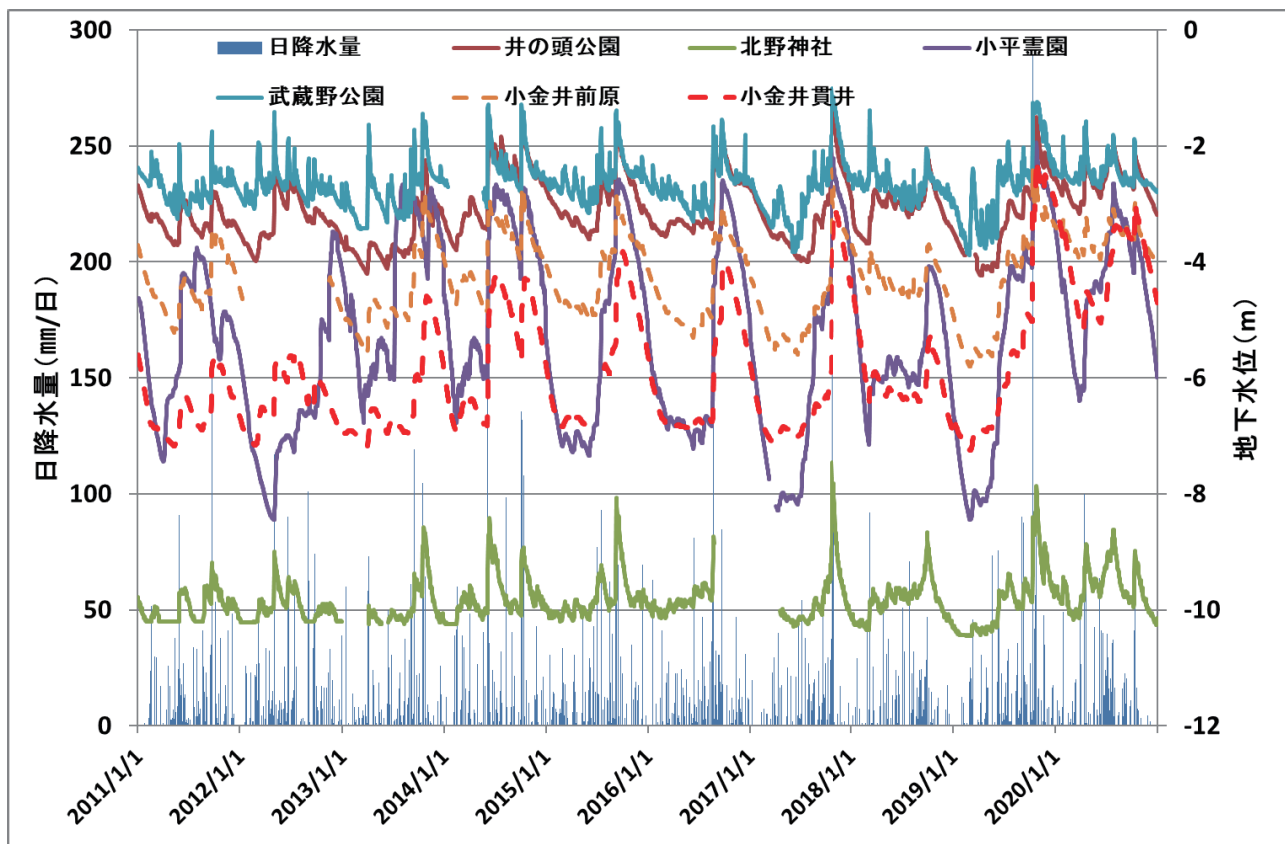


図-9 過去10年間の経年地下水水位グラフ

## 参 考 文 献

- 1) 東京都土木技術研究所 (1991) : 浅層地下水位年表—東京都地質柱状図集 5 —
- 2) 大澤健二、國分邦紀、川合将文 (2020) : 浅層地下水の観測記録 (令和元年)、令 2. 都土木技術支援・人材育成センター年報、79—90
- 3) 國分邦紀、石原成幸、川合将文 (2010) : 野川上流域における主な湧水と地下水の水循環解析、平 22. 都土木技術支援・人材育成センター年報、143—148
- 4) 國分邦紀 (2017) : 井の頭池周辺の地下水位について、井の頭恩賜公園 100 年実行委員会、井の頭池かいぼり報告会資料集、11—14
- 5) 内山 香 (2020) : 井の頭池の湧水出現と地下水位の変動、都市公園、No.228、56—59、東京都公園協会
- 6) 國分邦紀 (2018) : 長期間観測調査から分かる地下水と湧水の特徴、基礎工、Vol. 46-No.6、40—43