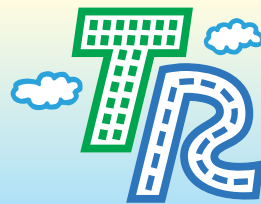


駐車場名入り P看板設置助成

道路上に駐車場名入りP看板の
設置をお考えの方に!

人もクルマも、ホッとする街づくり。



設置費用の一部を助成します!



駐車場名入り P 看板設置助成の概要

- 助成対象地域** 23区内で、東京都が推進する「ハイパースムーズ作戦」、区が推進する違法駐車解消重点地域など
- 助成対象者** 23区内で届出駐車場(駐車場法第12条)を経営する事業者
※ 会社への申請は、路外駐車場案内標識の占有主体である一般社団法人東京駐車協会又は、地方公共団体が行ってください
- 助成条件** ● 助成対象地域内の届出駐車場 ● P看板を設置した**翌年度4月1日から3年以上**の運営継続
- 助成対象数**

(1) 収容台数30~50台	1基	(2) 収容台数51~100台	2基
(3) 収容台数101~200台	3基	(4) 収容台数201台以上	4基
- 助成対象経費** 【反射式P看板の場合】設置費用の1/2、1基あたり10万円まで
【内照式P看板の場合】設置費用の1/2、1基あたり25万円まで
※ 各手数料・消費税等は除きます
- 受付期間** 毎年度**4月1日から3月31日まで**
※ ただし、翌年1月~3月までは、原則として翌年度実施事業を対象とした申請を受け付けます

さらに詳しく
お知りになり
たい方は

会社 助成 P看板

検索

公式ホームページトップ <http://www.tmpc.or.jp/> サブメニュー(右上)の **助成** をご覧ください

※ 平成29年4月1日現在の条件です。助成内容は、諸般の事情により変更する場合がありますのでご了承ください

