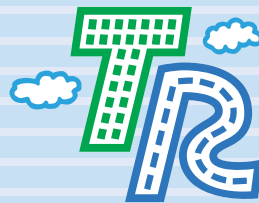
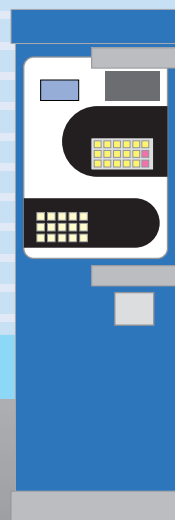


自動二輪車用 駐車場整備助成



1台あたり **最大10万円** を助成します！

自動二輪
駐車場 



自動二輪車用駐車場整備助成の概要

助成対象地域

23区内で、東京都が推進する「ハイパススムーズ東京」の主要渋滞箇所、区が推進する違法駐車解消重点地域の他、自動二輪車用駐車場の需要が見込まれる地域など

助成対象者

一般公共の用に供する既存駐車場を運営する事業者等

助成条件

- 助成対象地域内で、駐車場を新設、または既存駐車場（四輪駐車場、自転車駐輪場、月極専用自動二輪車駐車場等）を改造し、**新たに2台以上**整備する時間貸しの自動二輪車用駐車場（月極併用可）
※「自動二輪車」とは、道路運送車両法に定める軽二輪（排気量125cc超）以上を指します
- 時間貸し台数が**半数以上**の場合は**全台数**、**半数以下**の場合は**時間貸台数**を助成対象とする（ただし、上限台数は**30台**）
- 営業開始後**2年以上運営**すること
- 整備前の申請**とし、原則として毎年度**2月末**までに完了予定のもの

助成対象経費

- 料金精算機・バイク施錠設備・転倒防止ガードパイプ・敷地内案内標識等設置費用
- 入口改造・床面破損防止工事に要する費用
- ※土地の取得費（賃貸料）・各種手数料・消費税等は申請事業者の負担とします。また、リース契約により設置した機器等は助成対象外です

助成金額

- 助成対象経費の範囲内で、1台あたり**10万円**を助成限度額とする
- 1駐車場あたり**30台**まで
- 〈補助率〉**助成対象台数が**19台以下**の場合は、助成対象経費の**1/2**を助成
助成対象台数が**20台以上**の場合は、助成対象経費の**2/3**を助成

受付期間

毎年度4月1日から3月31日まで
※ただし、翌年1月～3月までは、原則として翌年度実施事業を対象とした申請を受け付けます

さらに詳しく
お知りになり
たい方は

公社 助成 自動二輪

検索 

公式ホームページトップ <https://www.tmpc.or.jp/> サブメニューの **助成** をご覧ください

※助成要綱・申請書は、公式HPからダウンロード可能です。ただし、**申請前に必ず公社担当者にご相談ください**
※平成31年4月1日現在の条件です。助成内容は、諸般の事情により変更する場合がありますのでご了承ください

自動二輪車用駐車場整備助成

自動二輪車用駐車場整備助成に関するお問い合わせ



公益事業課 駐車対策係

TEL 03-5381-3365

または、各区役所のお申込み窓口へ

“自動二輪車用駐車場整備助成”区役所申込窓口一覧

区	部	課	係	電話	内線
千代田区	環境まちづくり部	環境まちづくり総務課	庶務係	03-5211-3606	
中央区	環境土木部	環境政策課	交通対策係	03-3546-5443	
港区	街づくり支援部	地域交通課	交通対策係	03-3578-2262	
新宿区	みどり土木部	交通対策課	交通企画係	03-5273-4265	
文京区	土木部	管理課	交通安全係	03-5803-1244	
台東区	都市づくり部	交通対策課	公共交通・駐車場係	03-5246-1361	
墨田区	都市計画部	都市計画課	まちづくり支援担当	03-5608-1204	
江東区	土木部	交通対策課	自転車対策係	03-3647-4789	
品川区	防災まちづくり部	土木管理課	自転車対策係	03-5742-6786	
目黒区	都市整備部	道路管理課	自転車対策係	03-5722-9444	
大田区	都市基盤整備部	都市基盤管理課	交通安全対策担当	03-5744-1315	
世田谷区	土木部	交通安全自転車課	交通安全自転車担当	03-5432-2516	
渋谷区	土木部	管理課	管理係	03-3463-2773	
中野区	都市基盤部	道路分野	自転車対策・地域美化担当	03-3228-5561	
杉並区	都市整備部	土木管理課	自転車対策係	03-3312-2111	3557
豊島区	都市整備部	土木管理課	交通安全グループ	03-3981-4856	
北区	まちづくり部	都市計画課	総合計画担当	03-3908-9152	
荒川区	防災都市づくり部	施設管理課	自転車対策係	03-3802-3111	2716
板橋区	土木部	交通安全課	自転車グループ	03-3579-2513	
練馬区	土木部	交通安全課	安全対策係	03-5984-1309	
足立区	都市建設部	交通対策課	駐車場推進係	03-3880-5291	
葛飾区	都市整備部	道路管理課	交通安全対策係	03-5654-8386	
江戸川区	土木部	施設管理課	交通安全推進係	03-5662-1998	